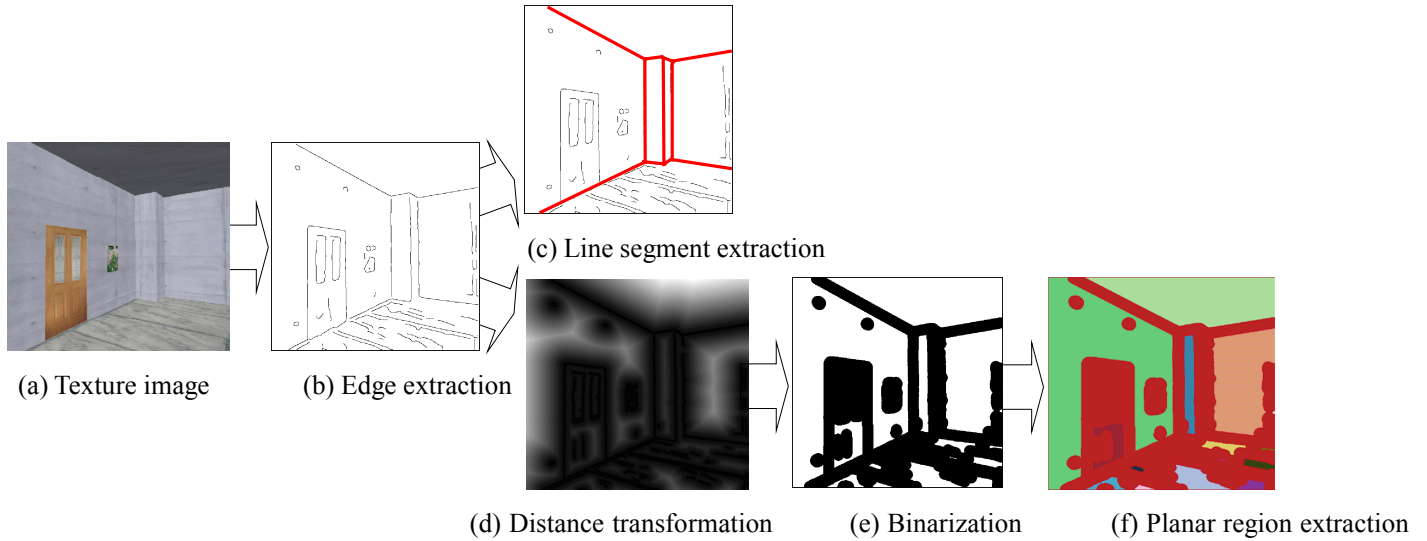


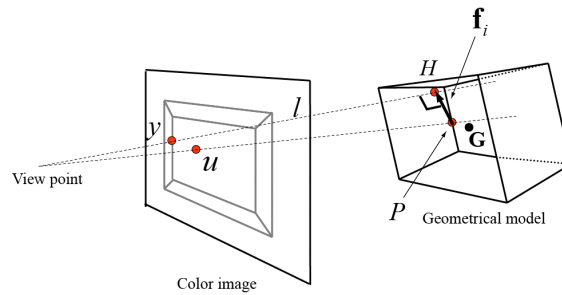
# 逆投影と幾何拘束を用いた 2D/3D 位置合わせ 3次元環境モデル化のための自動テクスチャマッピング

新日鉄ソリューションズ(株) / 椛島 佑樹

九州大学 / 原 健二・倉爪 亮・岩下友美・諸岡健一・内田誠一・長谷川勉



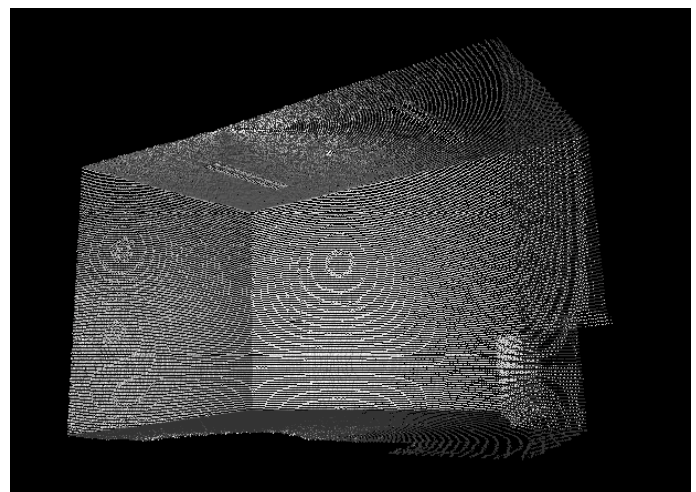
第 1 図 稜線・平面領域抽出の手順



第 2 図 エッジベース手法

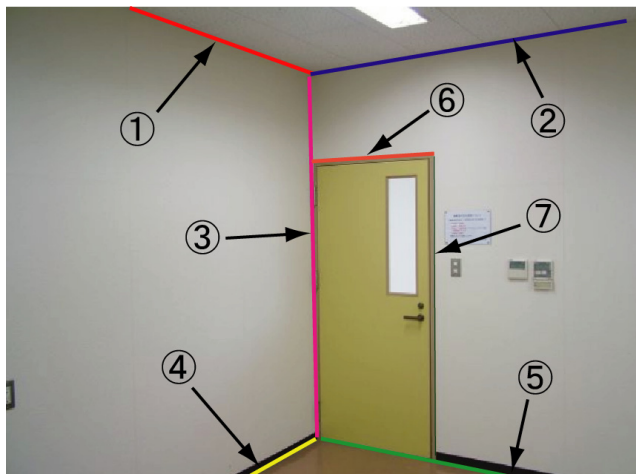


(a) テクスチャ画像

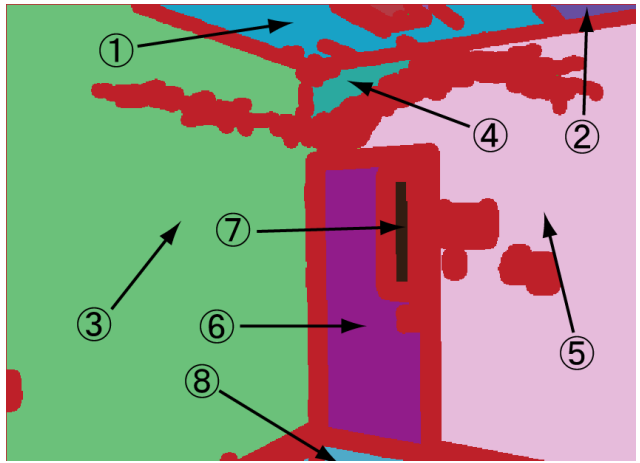


(b) 幾何モデル

第 3 図 実データ. (a) テクスチャ画像. (b) 幾何モデル



(a) 稜線



(b) 平面領域

第4図 領域抽出



第6図 テクスチャマッピング