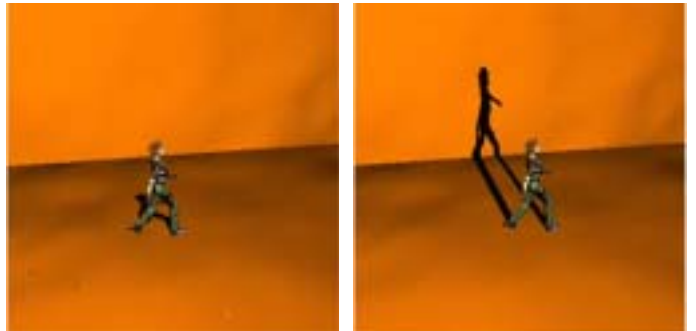


アニメ作品制作の効率化をめざす研究開発

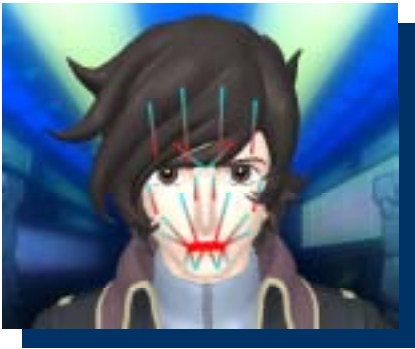
早稲田大学理工学術院 / 森島繁生



第 1 図 ハイライトシェーダ
マウスドラッグ操作のみでハイライトの形や位置を編集できる



第 2 図 影の編集ツール 左)元の影 右)演出後



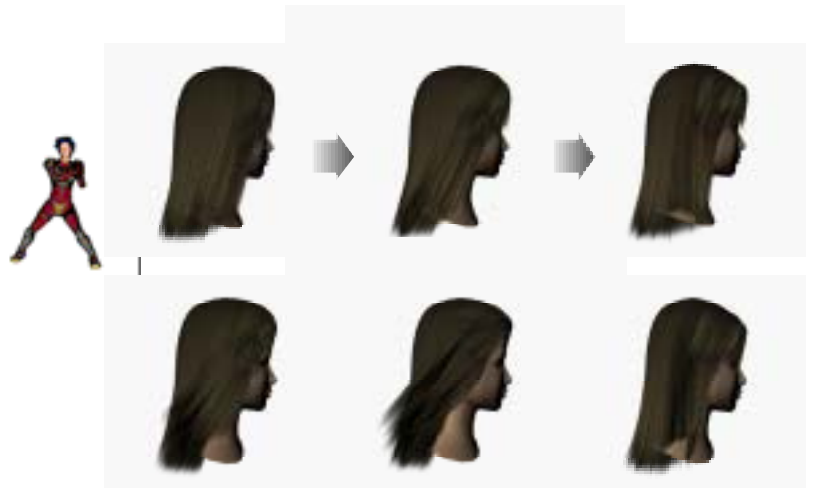
第 3 図 表情筋モデル
表情筋のカスタマイズ機能が付加された
c2003 松本零士/プラネット・銀河鉄道管理局
c2006 早稲田大学



第 4 図 AniFace-Toon の処理概要



第 5 図 抜き出された姿勢系列の一部



第 6 図 演出可能な頭髪アニメーション
運動場自体に演出を加えて頭髪運動を編集
上)オリジナル 下)演出後



第 7 図 評価映像『銀河鉄道物語』
©2003 松本零士/プラネット・銀河鉄道管理局
©2006 早稲田大学