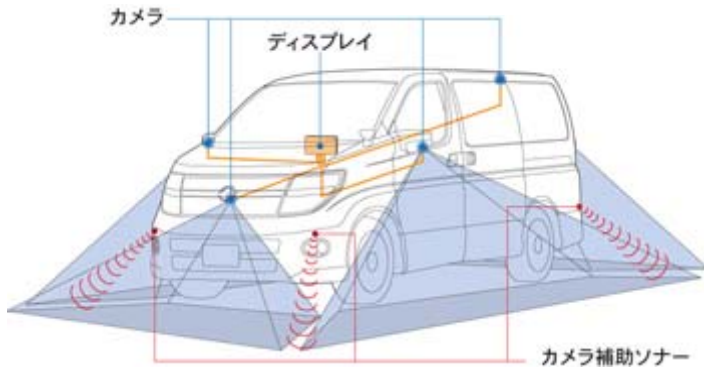


ITS 分野における画像技術の応用

車両・インフラ・地図・自己解析などにおける画像技術応用分野の全体像を紹介

(財)日本自動車研究所 / 蓮沼 茂



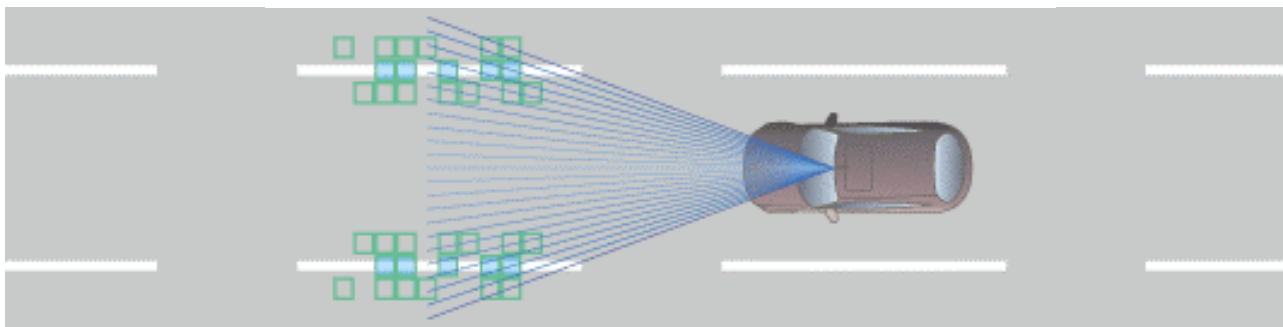
出典：日産自動車ホームページ

第 1 図 アラウンドビューモニター



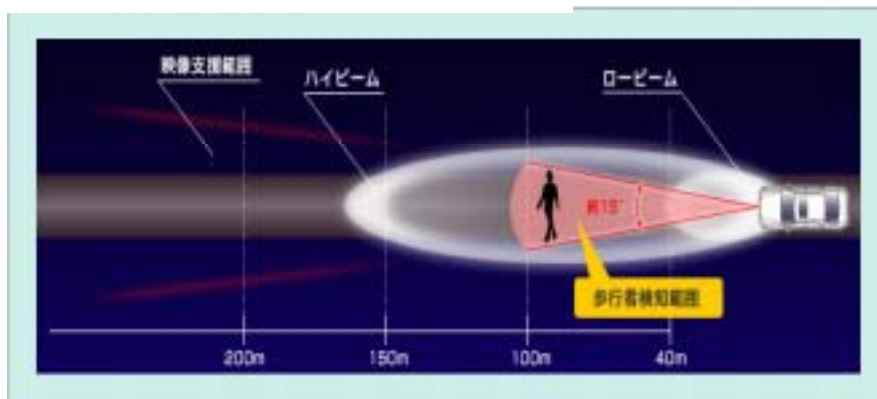
出典：日産自動車ホームページ

第 2 図 サイドブラインドモニター



出典：日産自動車ホームページ

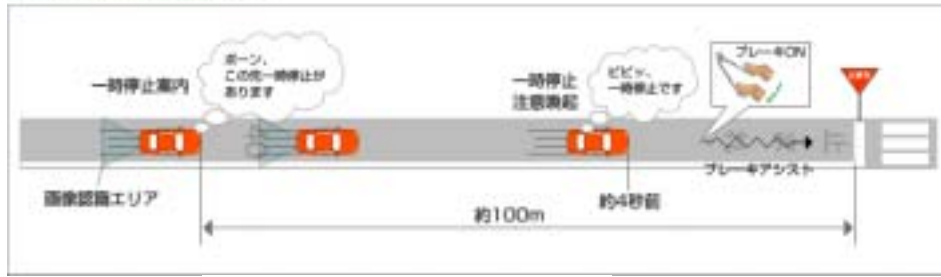
第 3 図 車線逸脱警報



出典：トヨタ自動車ホームページ

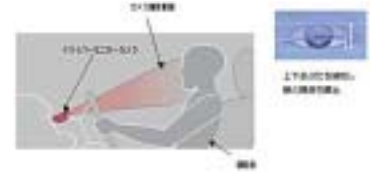
第 4 図 ナイトビジョン (トヨタ・ナイトビュー)

一時停止情報提供の作動イメージ



出典：トヨタ自動車ホームページ

第5図 ナビ・ブレーキアシスト



出典：トヨタ自動車広報資料

第6図 進化したドライバモニター付プリクラッシュセーフティシステム



出典：東京バス協会ホームページ

第7図 バスカメラ



出典：ホンダ広報資料

第8図 右直事故防止支援情報提供システム



出典：三洋電機ホームページ

第9図 3D都市高速入口表示



出典：富士通テンホームページ

第10図 デュアルディスプレイ



出典：クラリオンホームページ

第11図 ドライブレコーダ



+



=



出典：東大生産技術研究所 ITS センターホームページ

第12図 ドライビングシミュレータ画像生成原理