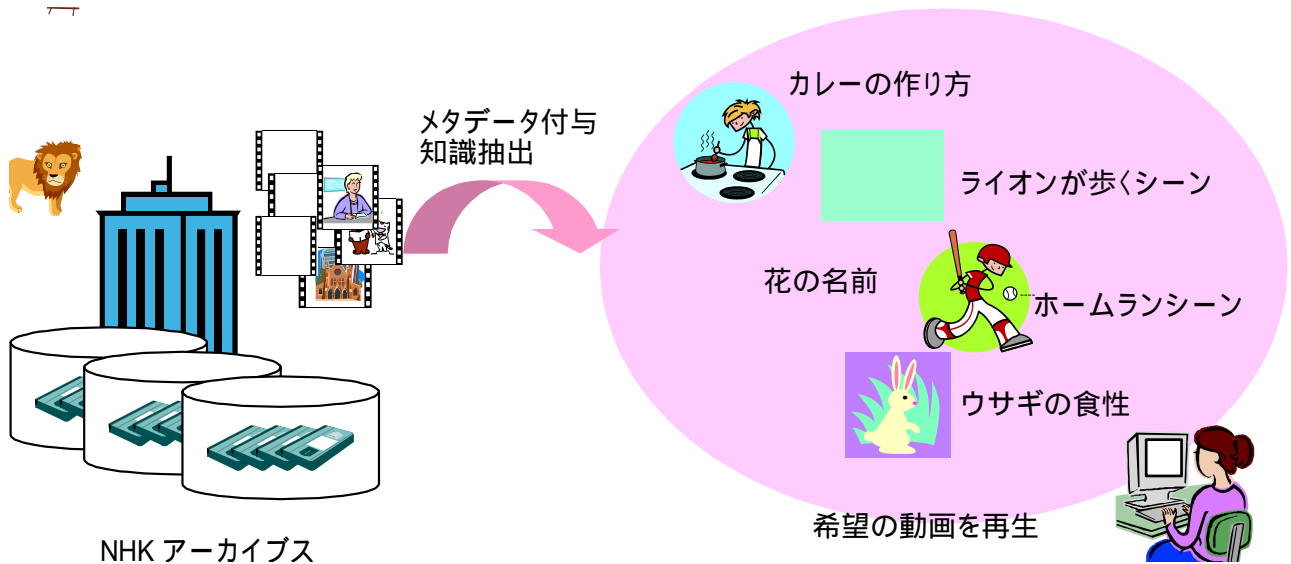


放送番組を素材としたマルチメディア百科事典

映像被写体をクロードキャプションから推定する

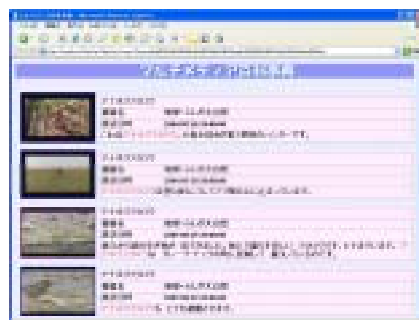
NHK / 三浦菊佳・山田一郎・住吉英樹・八木伸行 東京工業大学 / 奥村 学・徳永健伸



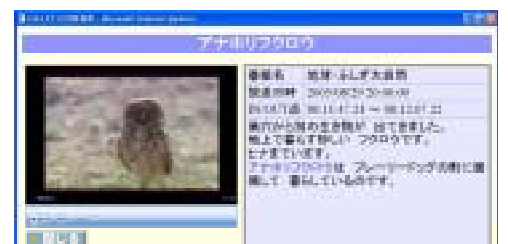
第 1 図 マルチメディア百科事典概要



(a) トップメニュー



(b) 動物別メニュー



(c) 動画再生画面

図 2 マルチメディア百科事典画面