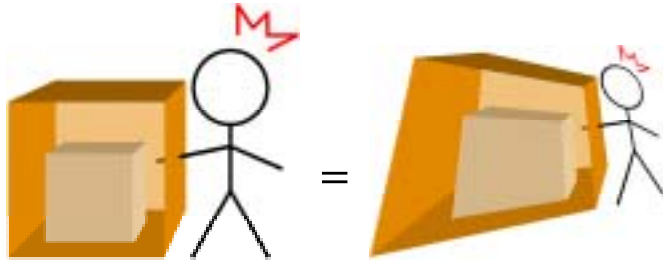


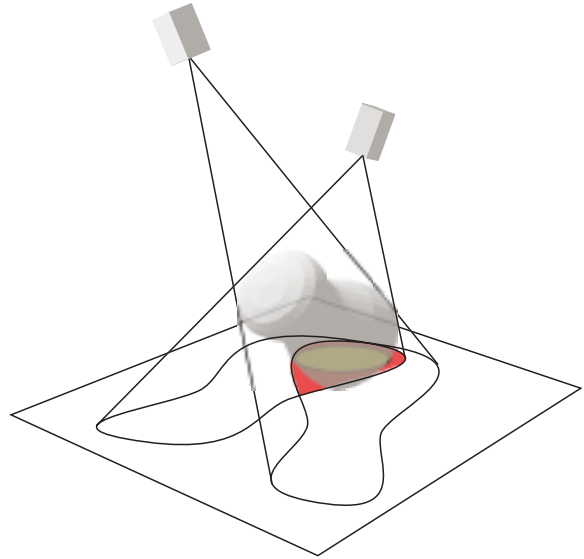
複数の未校正カメラを用いた 3 次元侵入検知システム

専門知識が不要な複数カメラによる侵入検知

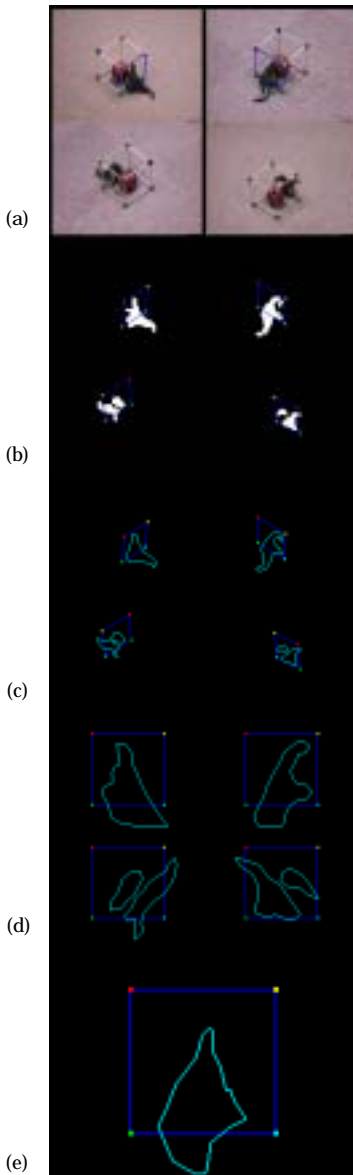
大阪大学 / 川端 聡・日浦慎作・佐藤宏介



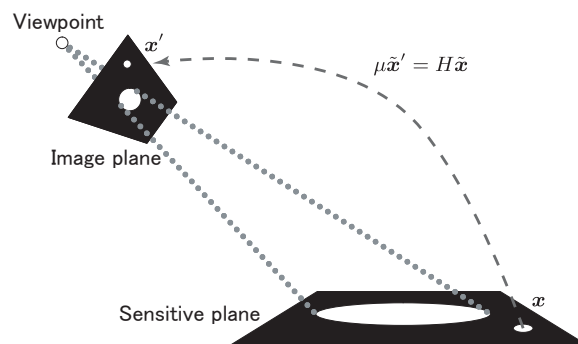
第 1 図 侵入状態の射影不変性



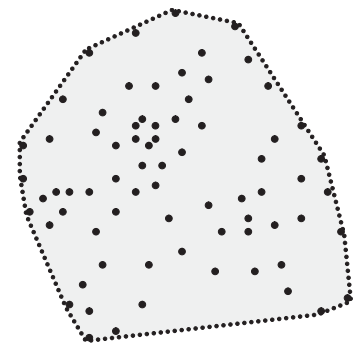
第 2 図 検知平面上での限定的な形状復元



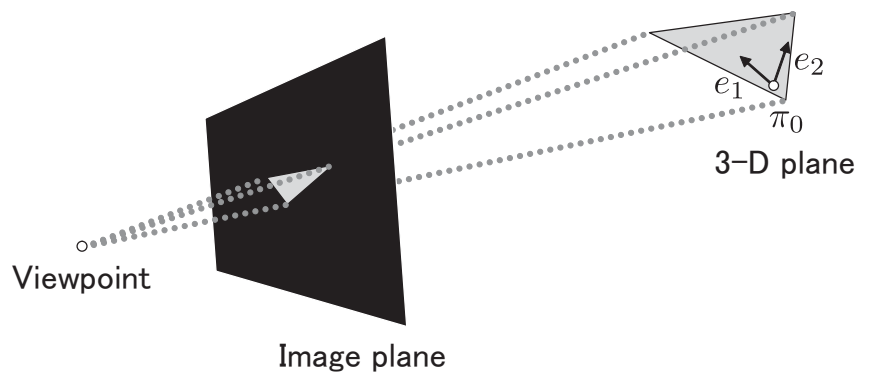
第 3 図 限定的な復元による侵入検知



第 6 図 平面間における射影変換



第 7 図 点群と凸包 (2次元の場合)



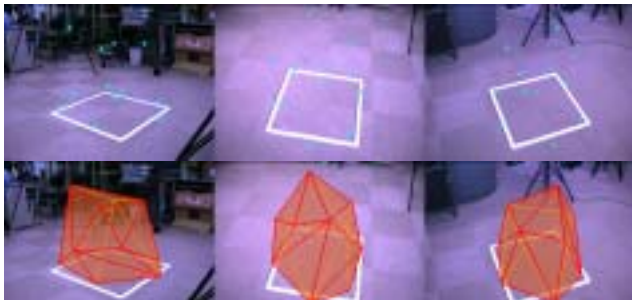
第 8 図 画像平面に投影された任意平面



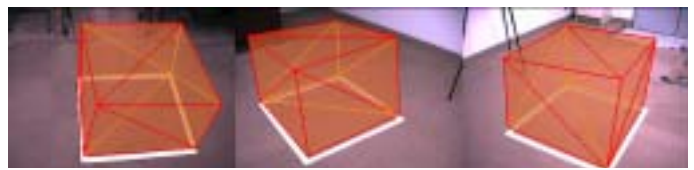
第 10 図 複数のカメラと監視空間



第 11 図 侵入禁止領域設定の様子（上段：カメラ画像，下段：マーカ抽出画像）



第 12 図 入力した対応点群と生成された検知平面群



第 13 図 生成された検知平面群



第 14 図 検知結果（上段：足を踏み入れた状態，下段：手を伸ばした状態）