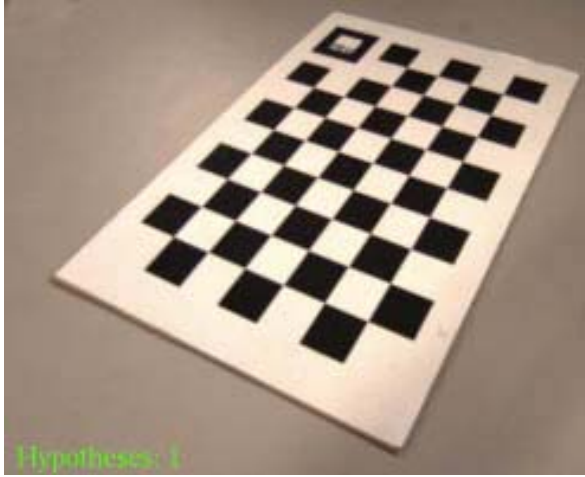


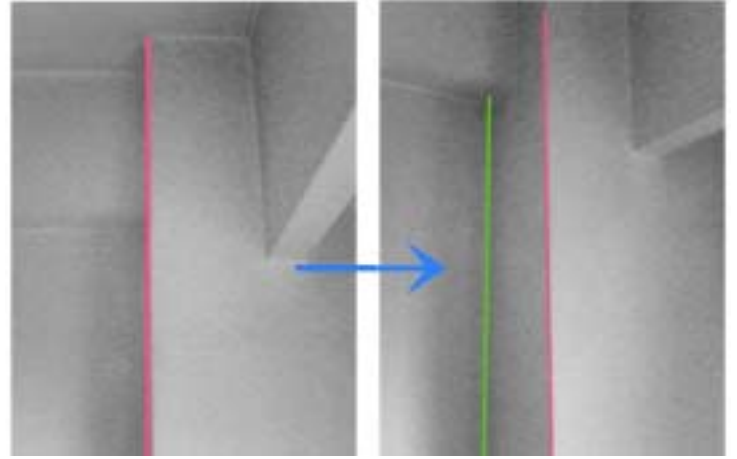
拡張現実感のための複数仮説を用いたトラッキング手法

カメラの位置姿勢トラッキングにおけるロバスト性の向上

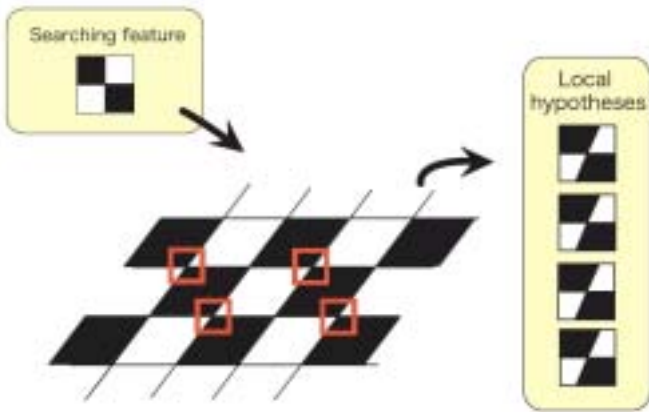
大阪大学大学院 / 林 建一・西田正吾 奈良先端科学技術大学院大学 / 加藤博一



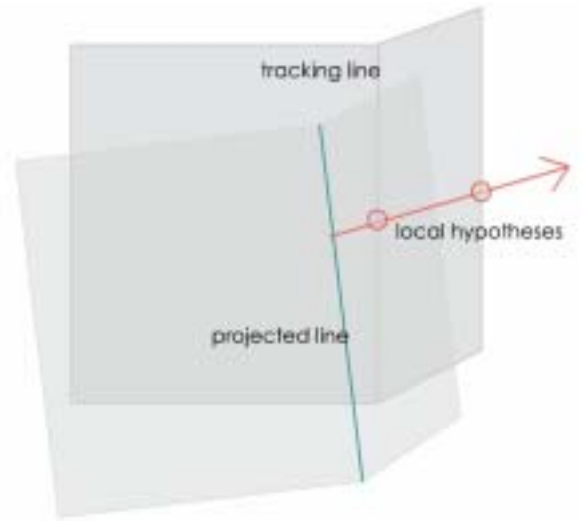
第 1 図 周期的なパターンのあるシーン



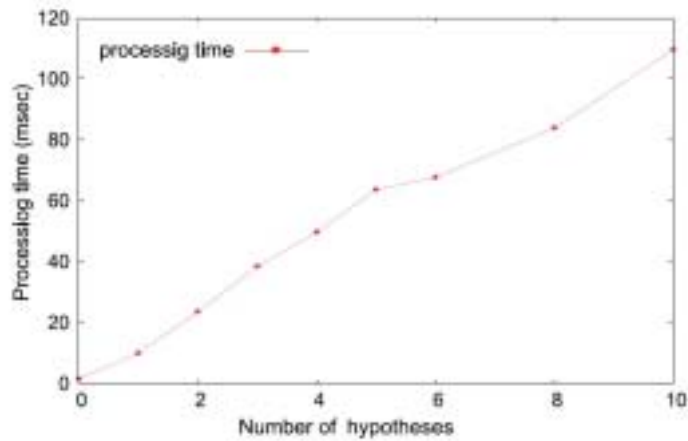
第 2 図 隠蔽されていたエッジが出現するようなシーン



第 4 図 点特徴における MLH



第 5 図 線特徴における MLH



第 7 図 保持仮説数と処理速度の関係