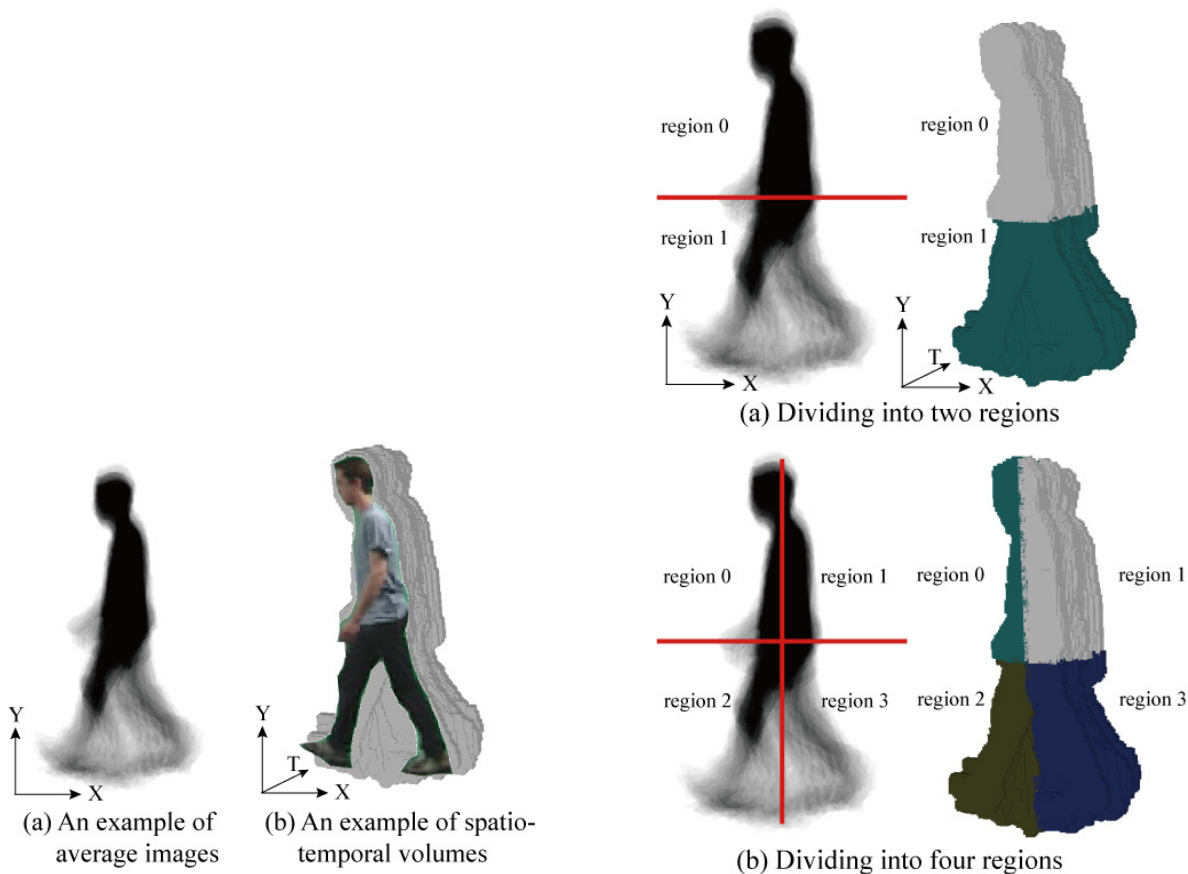


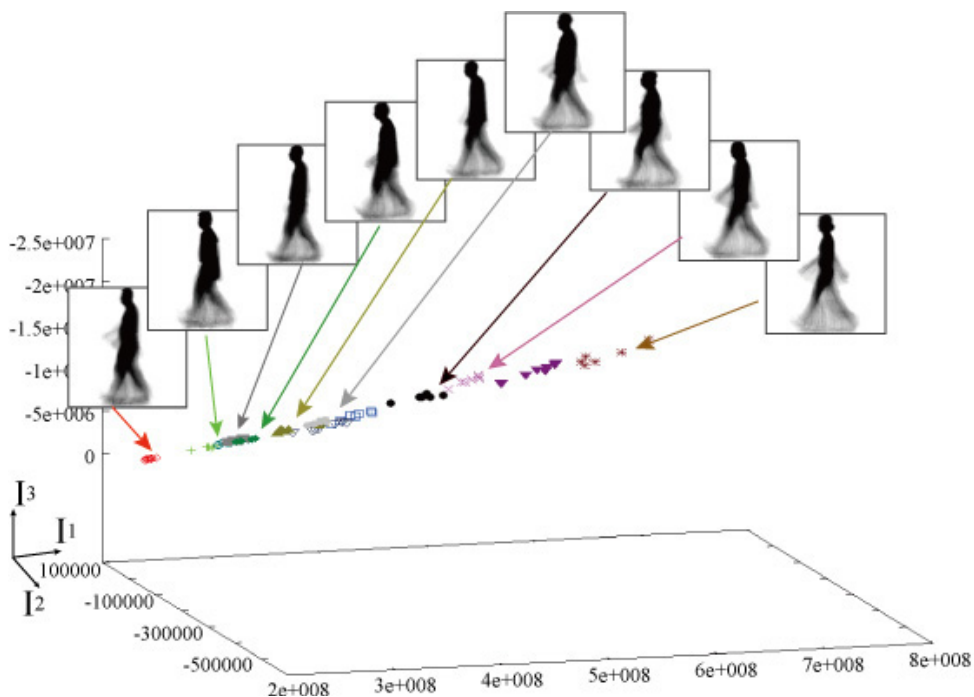
アフィンモーメント不変量による歩行者の個人識別

九州大学 / 岩下 友美・倉爪 亮

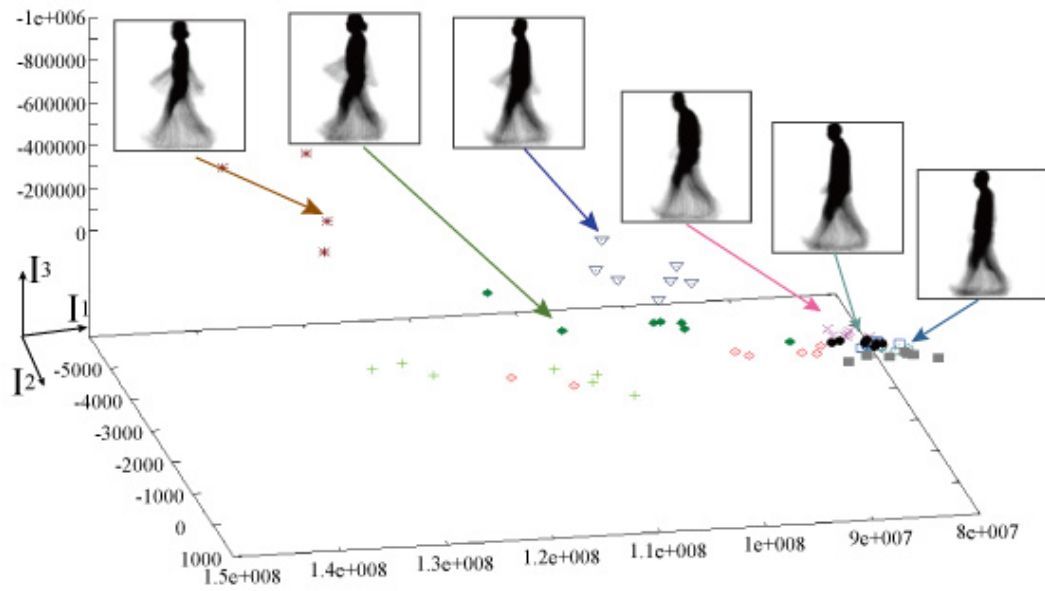


第1図 平均画像と時空間ボリュームの例

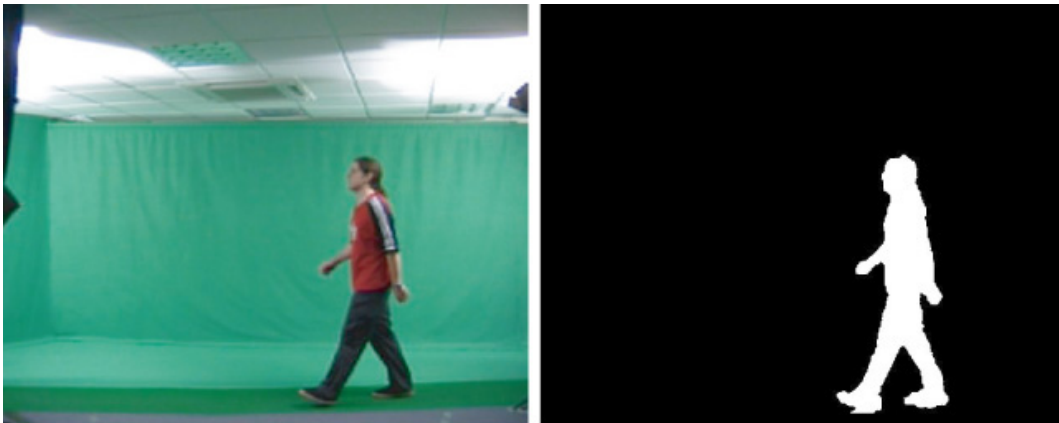
第2図 平均画像と時空間ボリュームの分割



第3図 平均画像の下領域における二次元アフィンモーメント不変量と歩容の関連



第4図 平均画像の上領域における二次元アフィンモーメント不変量と歩容の関連



第5図 SOTON データベースの一例