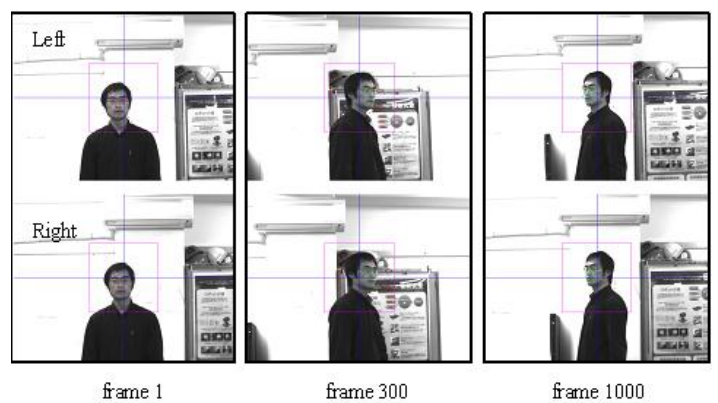


広域監視のための両眼監視カメラシステム

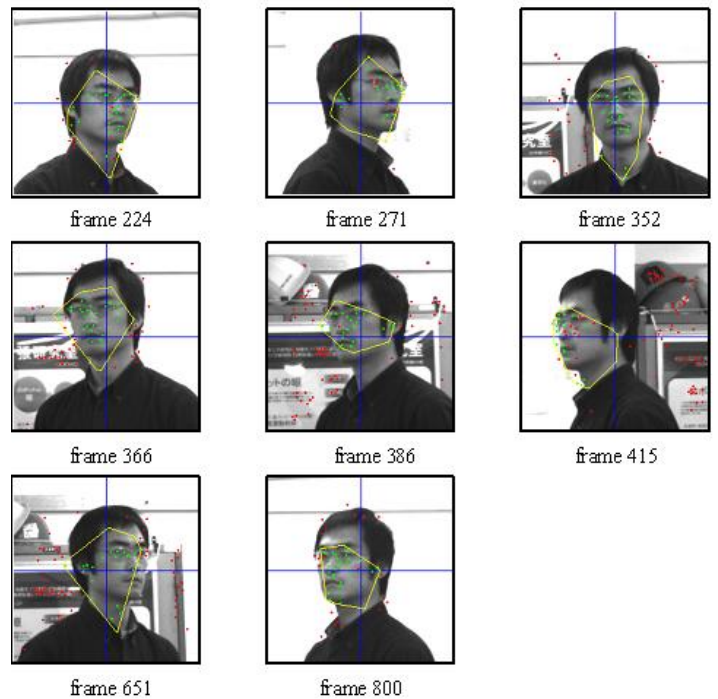
東京工業大学 / 谷 宇章・佐藤 誠・張 曉林



第 5 図 両眼視差で追跡対象を検出する例

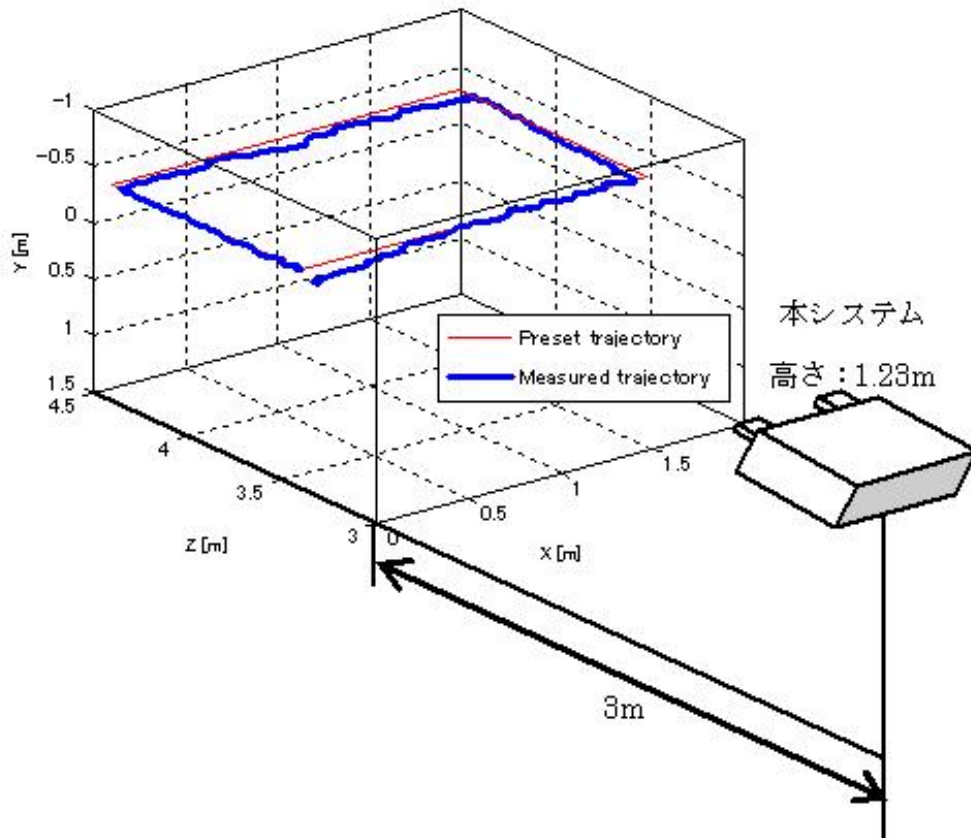


(a) フレームシーケンス

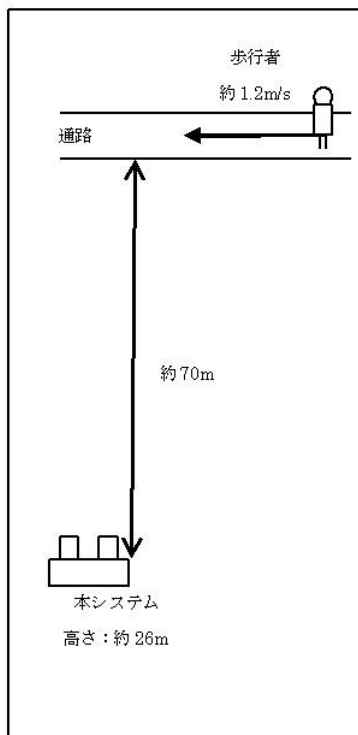


(b) 追加テンプレート

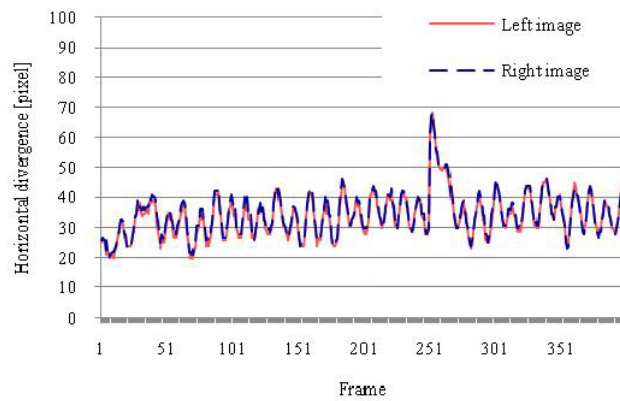
第 8 図 追跡ロバスト性実験



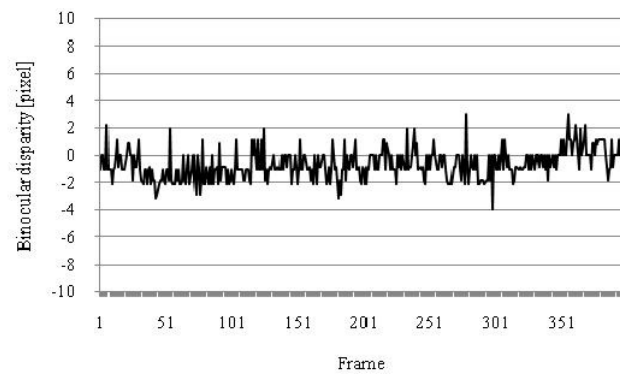
第 10 図 測定軌跡と正解軌跡



(a)実験の概観



(b)水平方向におけると視軸のずれ



(c)水平方向における両眼視差

第 11 図 遠距離追跡と両眼視差