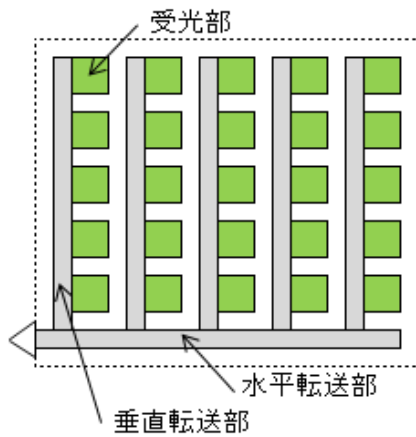


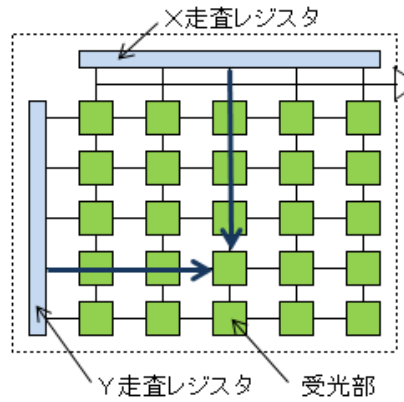
産業用カメラ製品ガイド巻頭

最近の産業用エリアカメラの製品動向、選定のポイント

蝶理イメージング(株) / 高岡 豊



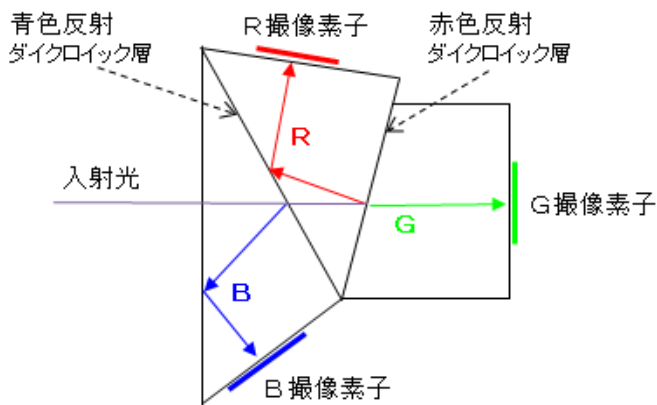
第1図 CCDの素子構成の例



第2図 CMOSの素子構成の例

R	G	R	G	R	G	R	G
G	B	G	B	G	B	G	B
R	G	R	G	R	G	R	G
G	B	G	B	G	B	G	B
R	G	R	G	R	G	R	G
G	B	G	B	G	B	G	B

第3図 原色カラーベイヤ配列



第4図 3板式光学ブロック



写真1 ソニー製近紫外線カメラ「XC-EU50」



写真2 ヴィ・エス・テクノロジー製近紫外レンズ「VS-MC0510S-UV」



写真3 マイクロ・テクニカ製DVI入力ボード「MTPEX-ID-G」

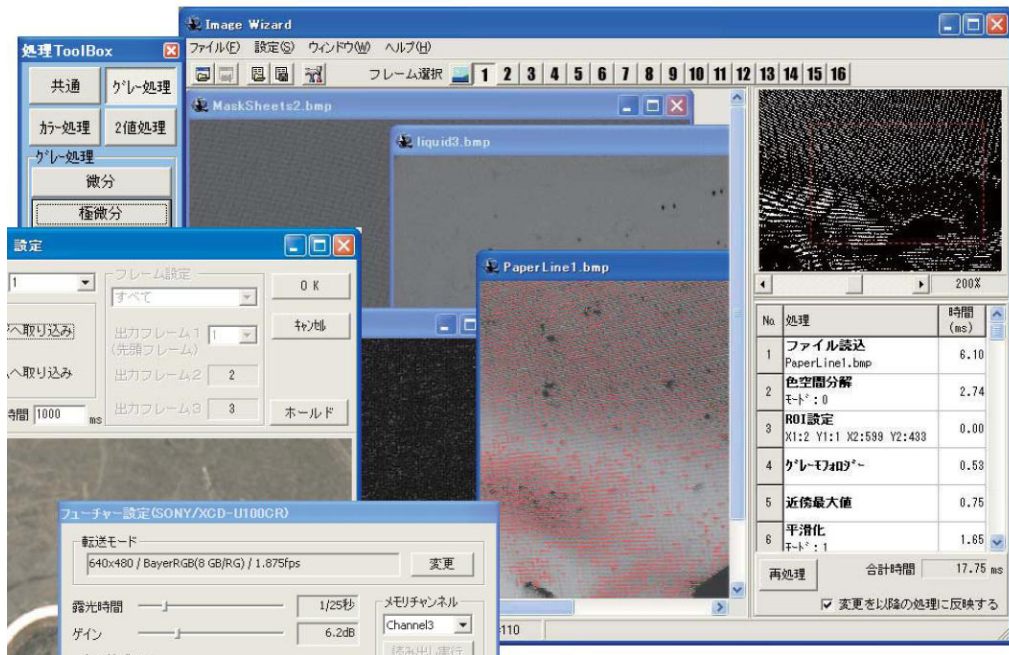


写真 4 ネクスト・テクノロジー製画像処理開発ツール「Image Wizard」



写真 5 テクノスコープ製外部トリガー発生装置「TG-1」



写真 6 バス同期機能のあるソニー製 IEEE1394カメラ