

リアルタイム画像認識モジュール RoboVision

並列プロセッサを搭載した画像認識ボードの詳細

(株)ゼットエムピー／瀬川正樹

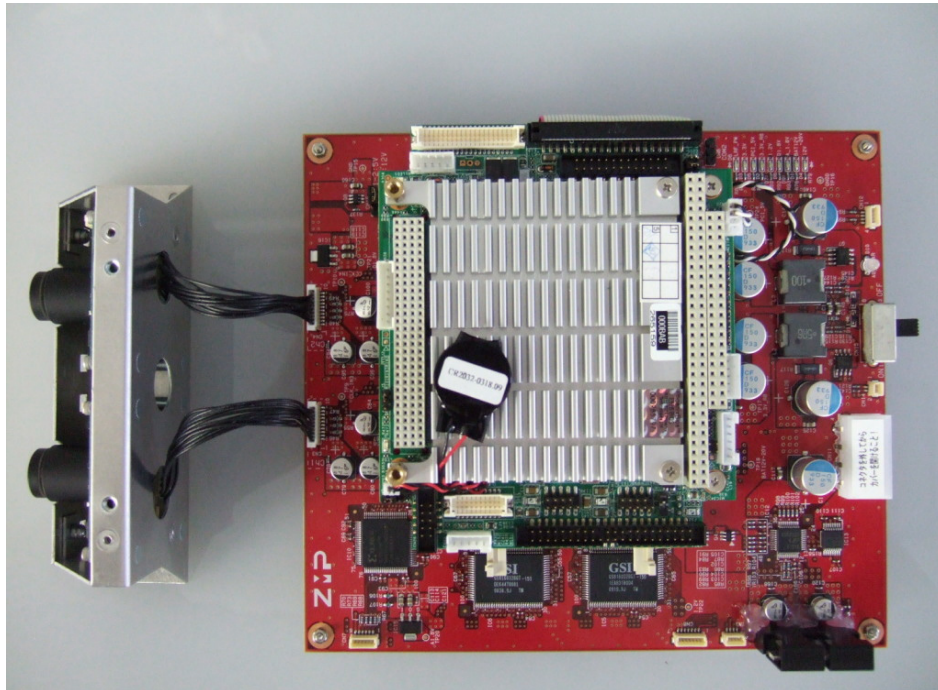


写真1 RoboVision

画像認識ボード、CPU ボード、ステレオカメラがセットになっている。

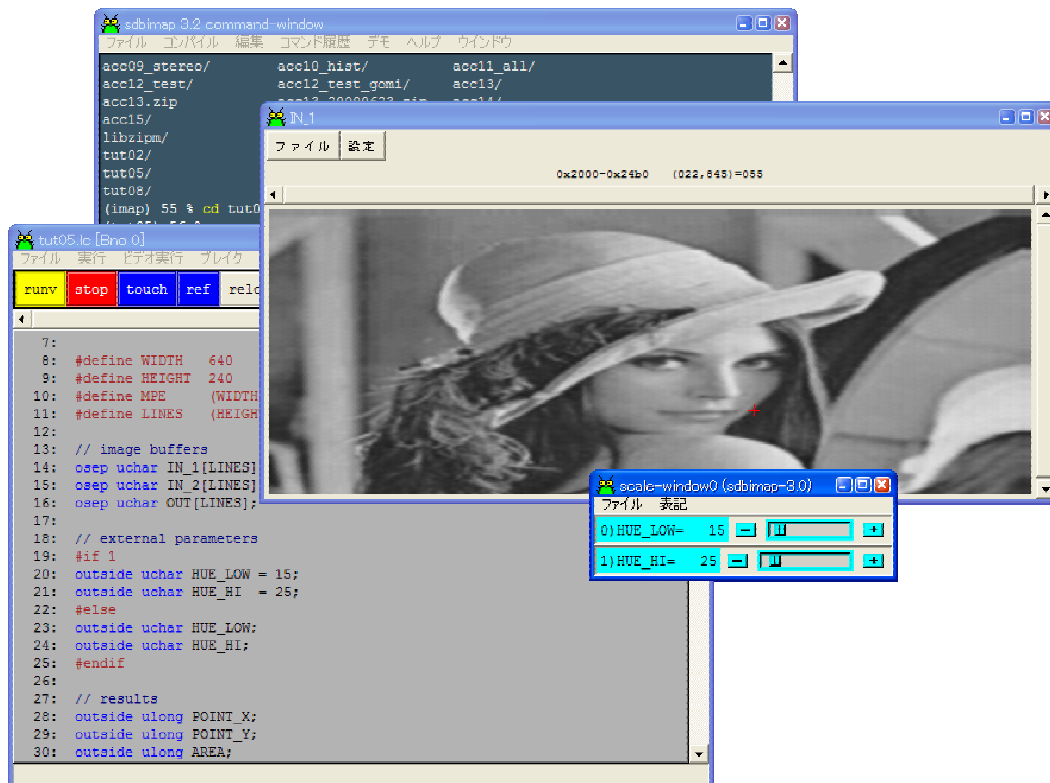


写真2 統合開発環境

コンパイラ、ソースレベルデバッガ、シミュレータの他、変数やイメージ表示の GUI がそろっている、統合開発環境。