

低価格・高性能画像処理ライブラリーと画像処理のノウハウ

(株)エーディーエステック/山下知之

Sapera Essential概要

※(無料)はDALSAのハードウェアとの組み合わせでRun-Time Licenseが無料となります

| | | | |
|----------------------------------|---------------|------------------|---------------|
| 画像処理と解析 | | | |
| カラーツール | OCRツール | バーコードツール | ジオメトリックサーチツール |
| 前処理(無料) | プロップ解析ツール(無料) | キャリブレーションツール(無料) | エリアサーチツール(無料) |
| 画像取り込みとコントロール | | | |
| 画像取り込みとコントロール | バッファ管理 | ファイル管理 | |
| 画像転送 | ディスプレイ | エラー管理 | ネットワーク管理 |
| 画像取り込みデバイス | | | |
| PCI/PCI-X, PCI-Express, GigEデバイス | | | |
| アナログフレームグラバ | | カメラリンクフレームグラバ | |
| デジタルビジョンプロセッサ | | GigE Vision カメラ | |

第2表 Sapera Essential ランタイムライセンス形態

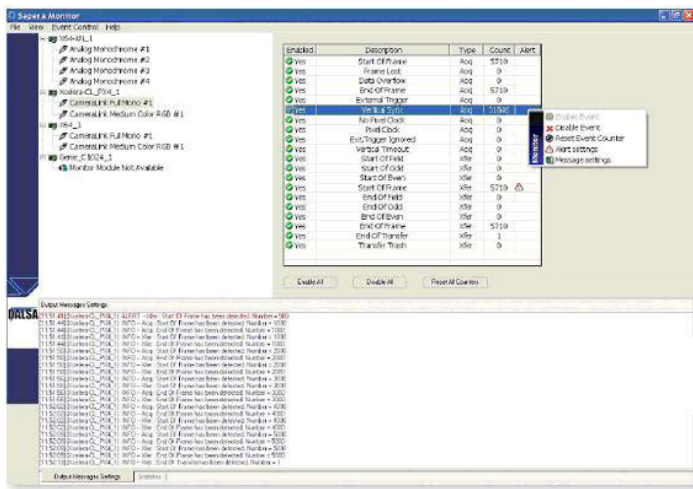


写真1 Sapera Monitor 画面

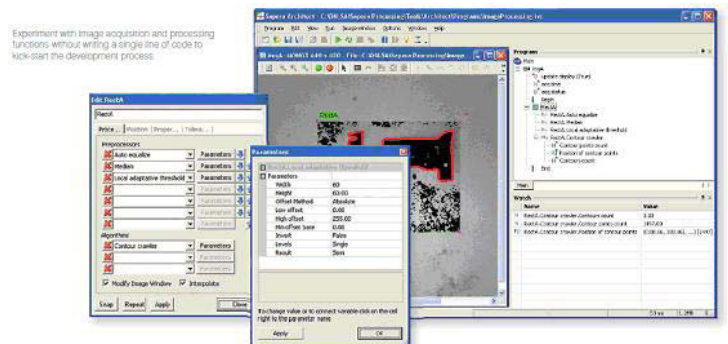


写真2 Cam Expert画面

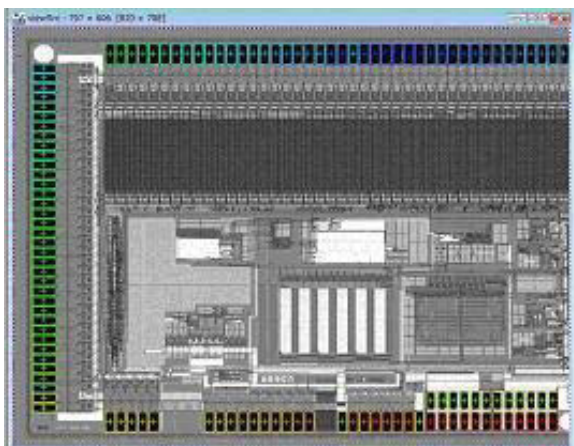


写真3 プロップ解析画面

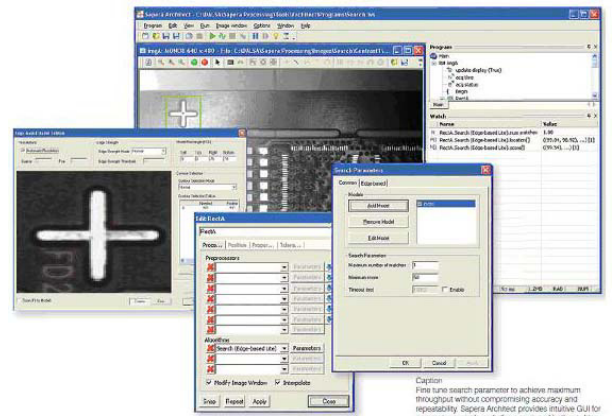


写真4 サーチ画面

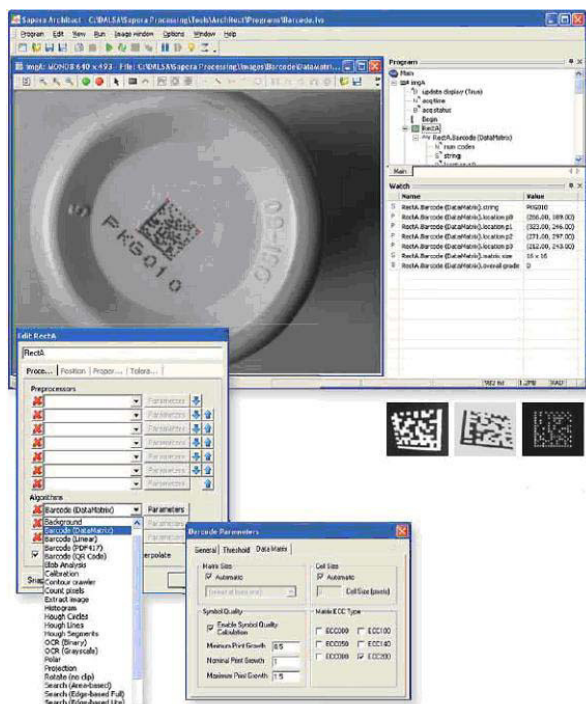


写真6 バーコード画面

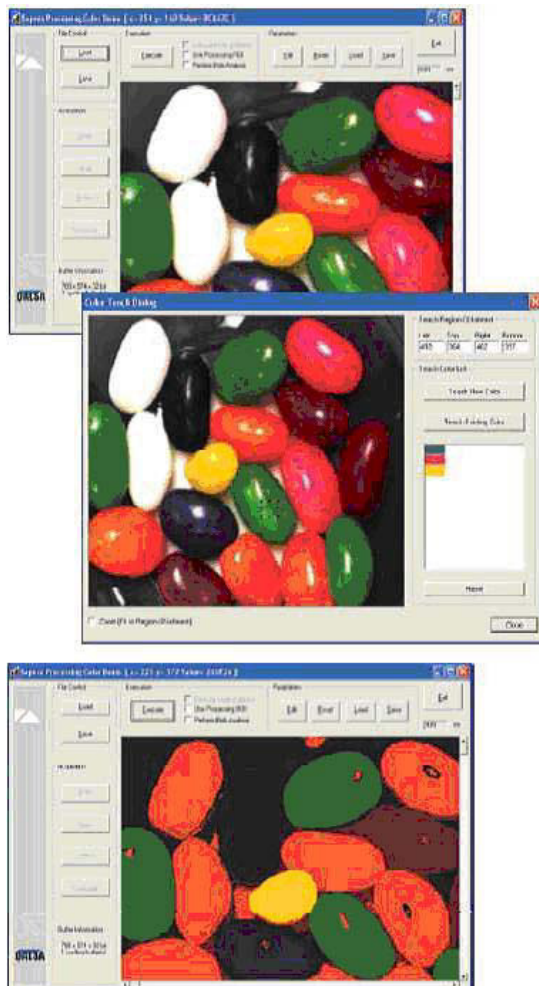


写真7 カラーツール画面

(例) 2値化

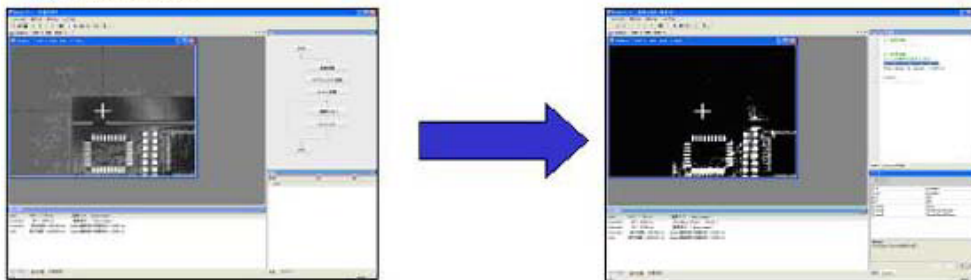


写真8 関数単体の動作チェック(2値化)

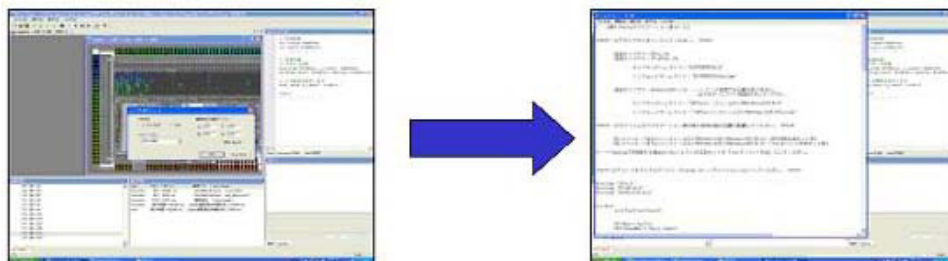


写真9 簡易言語によるプログラミング部分から汎用のソースコード生成