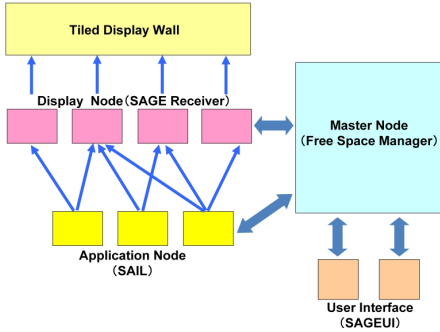
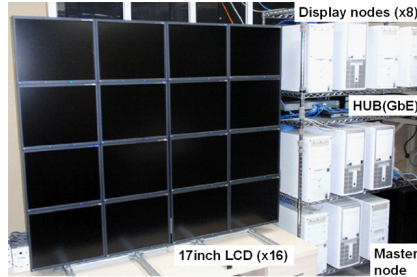


Tiled Displays Wall を活用したテレイマージョン環境 超大画面・高解像度表示による高臨場感遠隔コミュニケーション

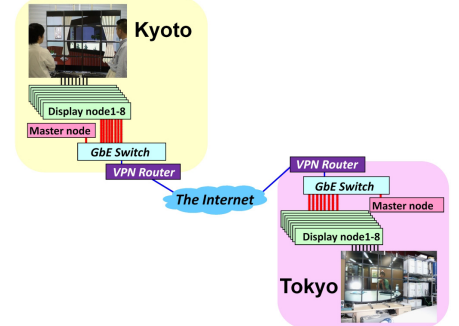
大阪大学／江原康生



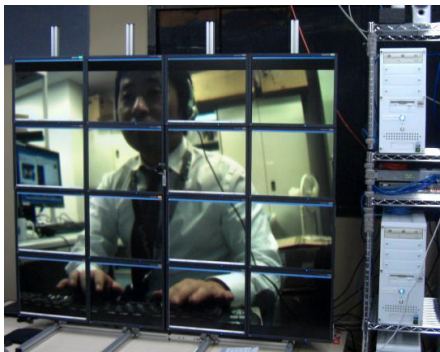
第 1 図 SAGE



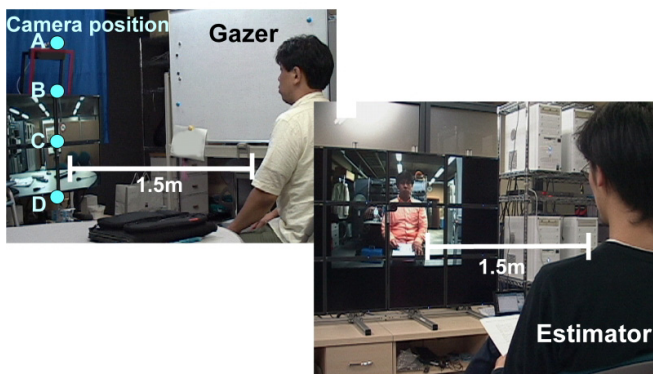
第 2 図 Tiled Displays Wall の概観



第 3 図 ネットワーク構成



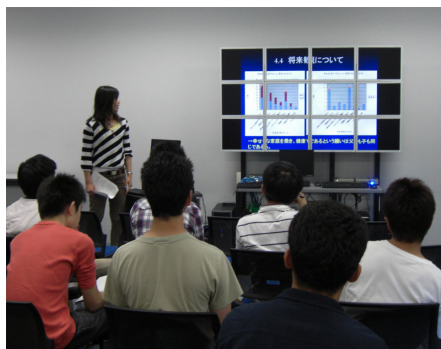
第 4 図 Tiled Displays Wall による高解像度映像表示(左:京都、右:東京)



第 5 図 実験環境



第 6 図 Tiled Displays Wall の授業での活用(1)



第 7 図 Tiled Displays Wall の授業での活用(2)