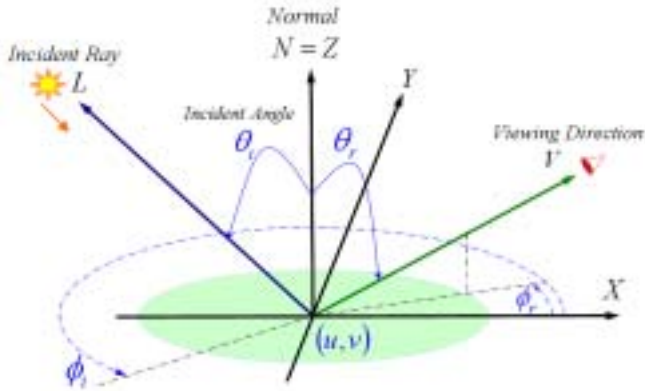


能装束の金襴における糸の異方性反射モデリングと形状推定

能装束のデジタルアーカイブ化に向けた金平箔糸の反射特性と形状のモデル化
立命館大学 / 武田祐樹・田中弘美



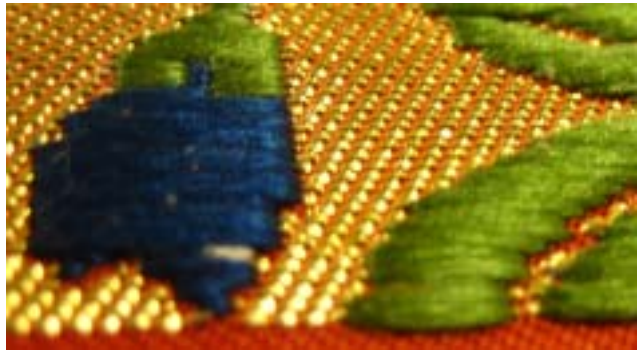
第 1 図 BTF 幾何



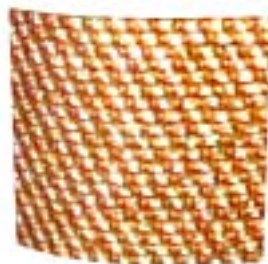
第 2 図 全方位型光学異方性反射測定装置(OGM)



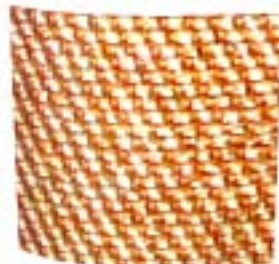
第 3 図 ICP によるフィッティング



第 4 図 フィッティングの基準点

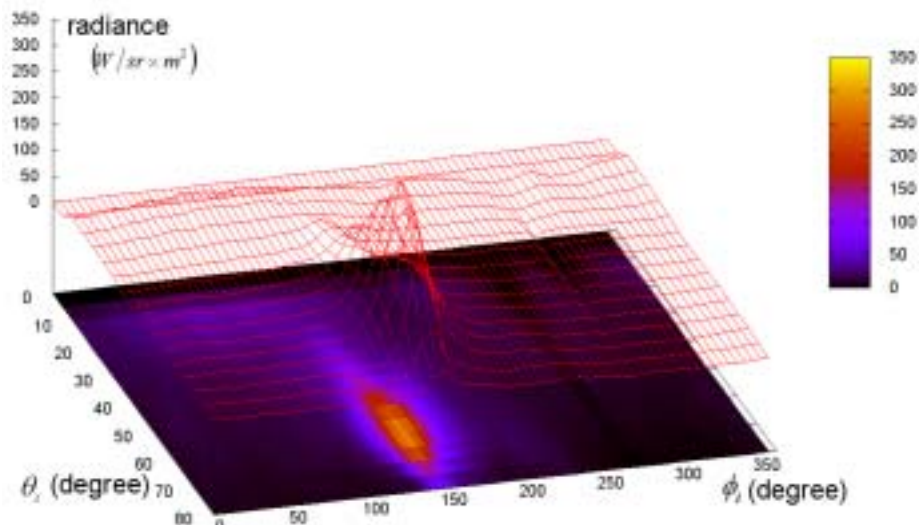


(a) 計測した BTF

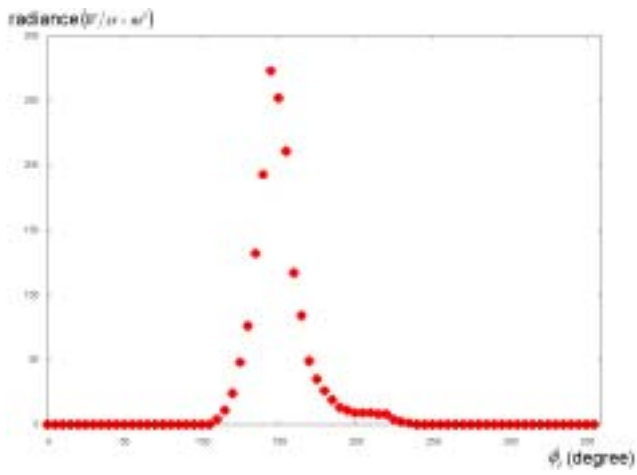


(b) 平滑化した BTF

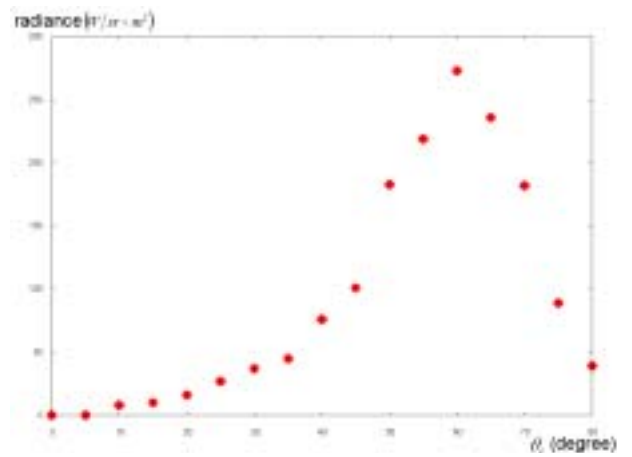
第 4 図 平滑化の前後における金襴の質感比較



(a) $T_i(u, v)$



(b) $\phi_i = 145^\circ$ における反射光

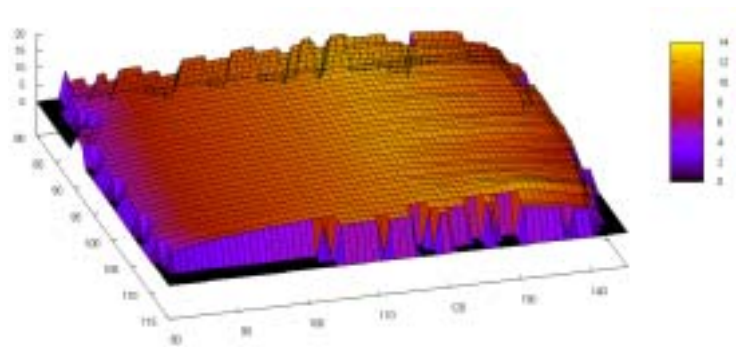


(c) $\theta_i = 60^\circ$ における反射光

第 6 図 あるテクセルにおける反射光



第 7 図 右から光源を当てた金襴部位のレンダリング図



第 8 図 金平箔糸の推定された形状