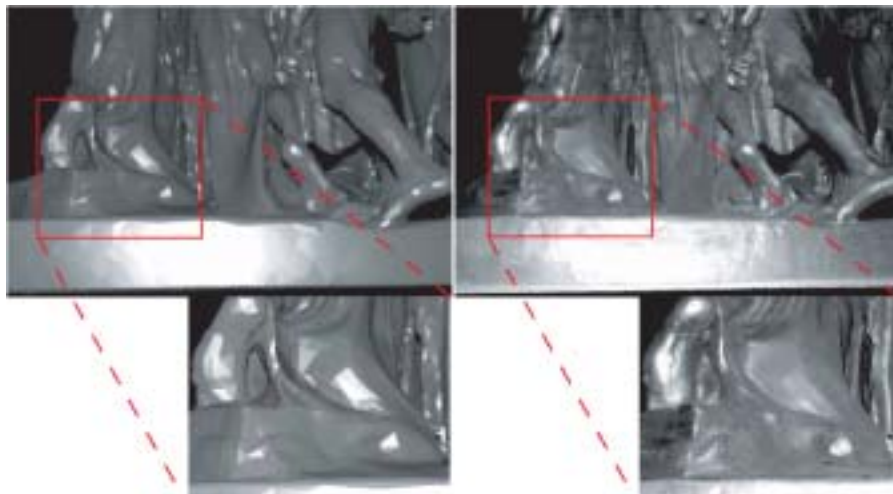


物体の全体形状と反射パラメータの同時推定

多視点 Photometric stereo の利用

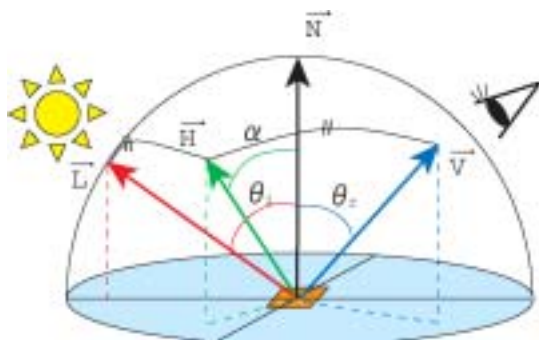
東京大学 / 肥後智昭・宮崎大輔・池内克史



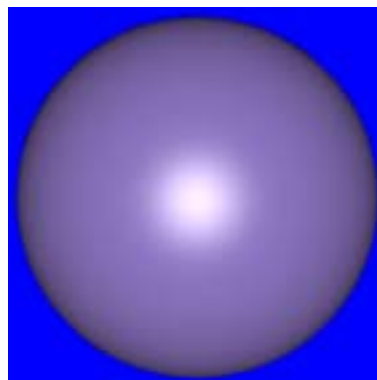
レンダリング画像

実画像

第 1 図



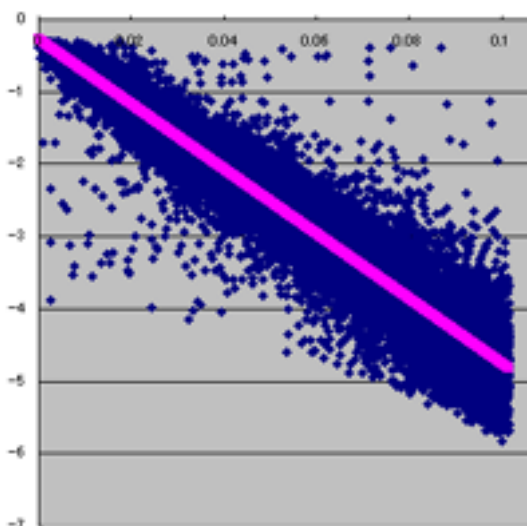
第 2 図 反射モデルにおける角度パラメータ



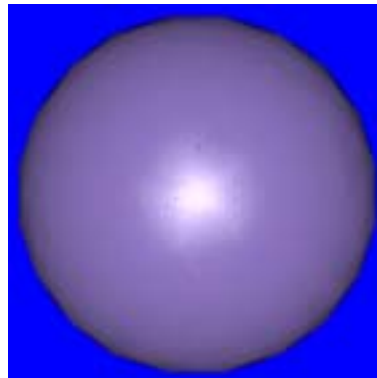
第 3 図 入力のうちの一枚



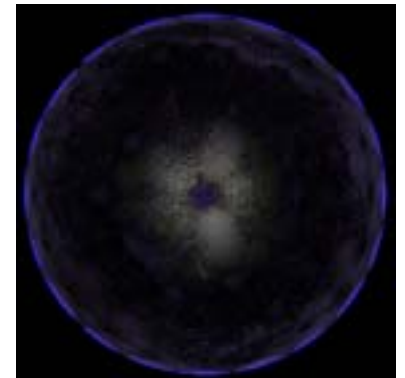
第 4 図 geodesicsphere



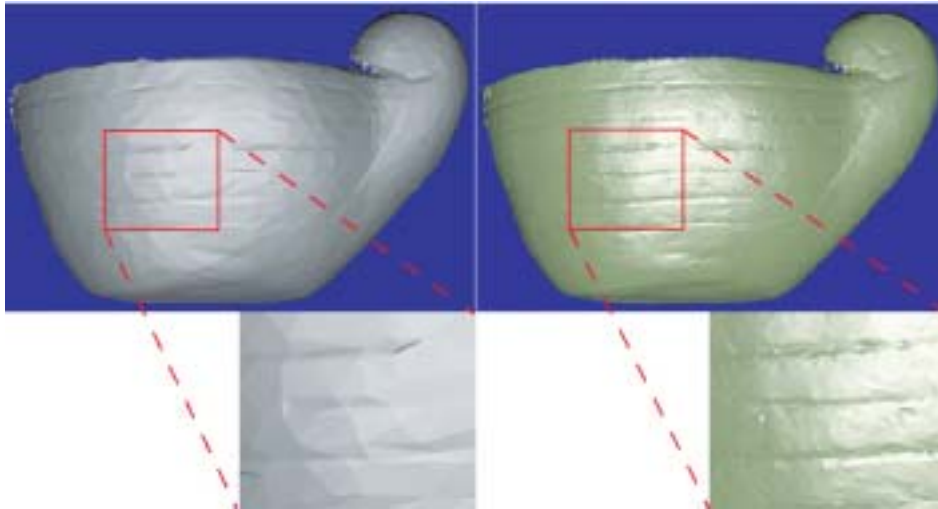
第 5 図 KS.C と の推定曲線



第 6 図 推定結果のレンダリング画像



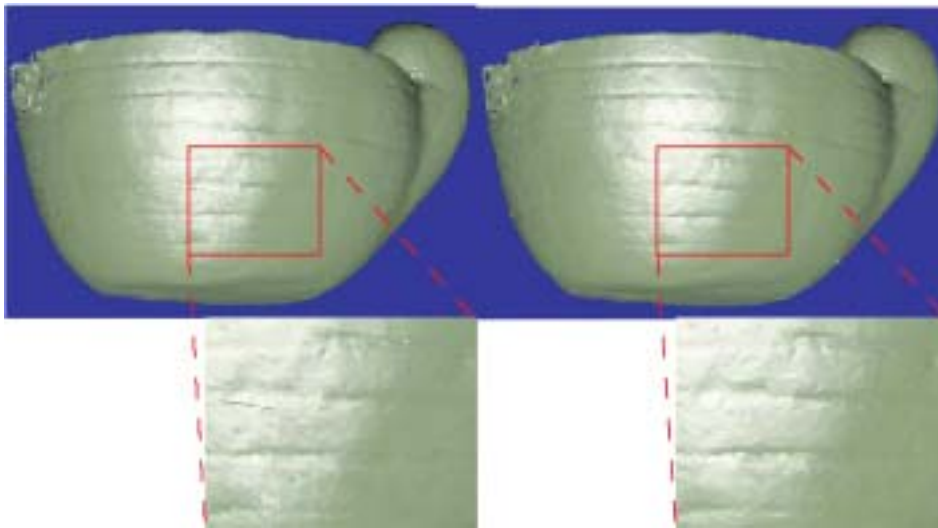
第 7 図 真値との誤差



入力の幾何データ

入力画像のうちの1枚

第8図



レンダリング画像

Ground Truth

第9図