

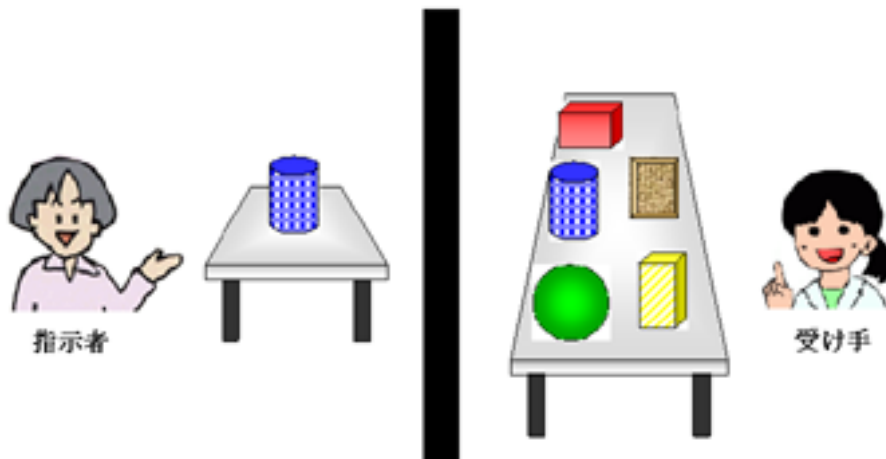
人間の物体表現の調査に基づく対話物体認識

人間が普通の表現で指示した物体の認識をめざして

埼玉大学 / 久野義徳



第 1 図 調査対象物体



第 2 図 物体表現に関する実験



(a)原画像



(b)「赤」領域



(c)「黄」領域

第7図 カラーセグメンテーション結果1



(a)原画像

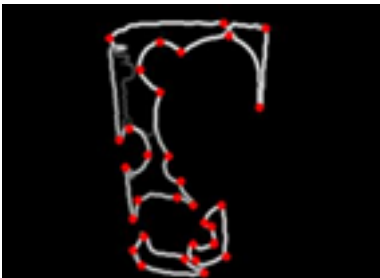


(b)「赤」領域

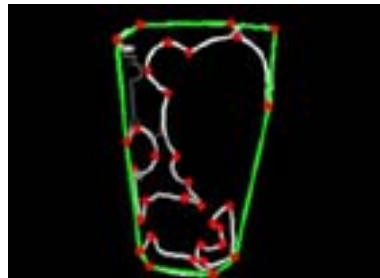


(c)「黄」領域

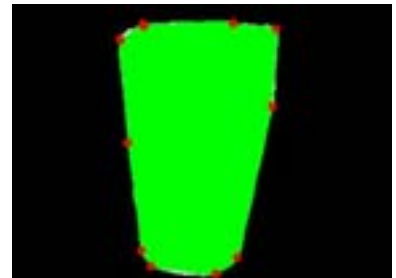
第8図 カラーセグメンテーション結果2



(a)特徴点



(b)凸包

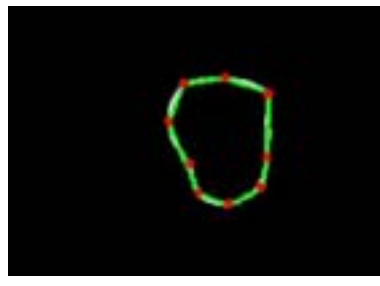


(c)下地候補領域

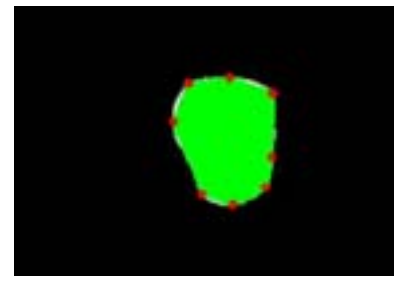
第9図 「赤」領域に対する下地候補の検出過程



(a)特徴点



(b)凸包



(c)下地候補領域

第9図 「黄」領域に対する下地候補の検出過程