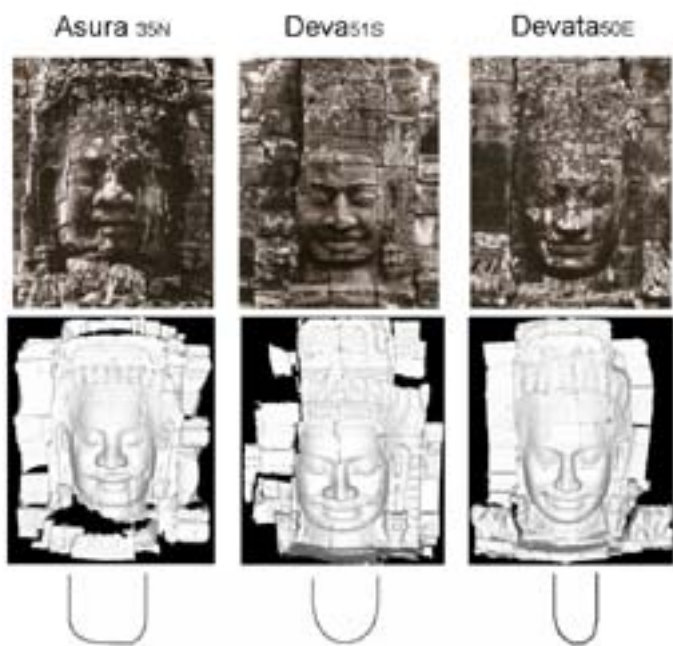


3次元デジタルモデルを用いた
バイヨン寺院尊顔の解析と制作背景の考察

東京大学 / 鎌倉真音・大石岳史・高松 淳・池内克史



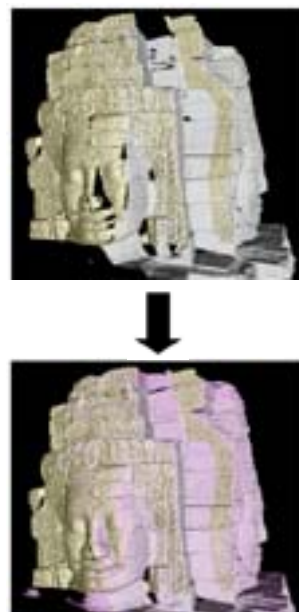
第1図 左:バイヨン寺院 右:バイヨン寺院尊顔



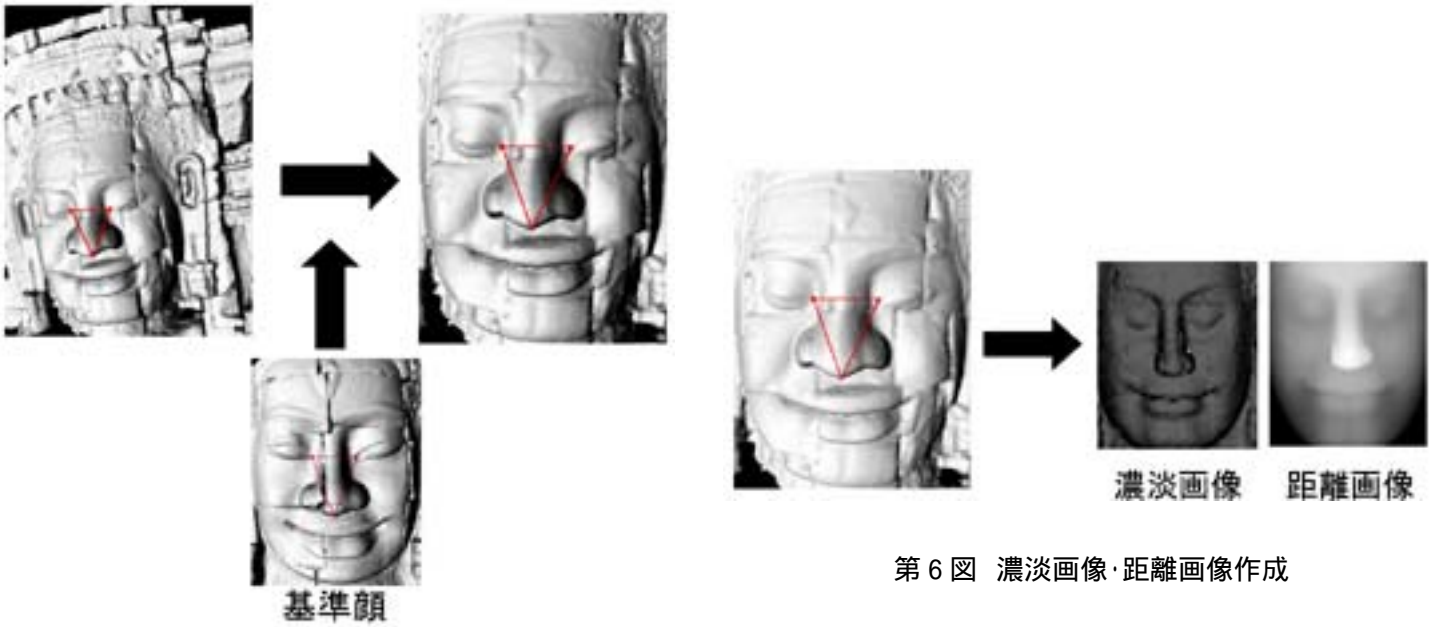
第2図 バイヨン尊顔の3分類



第3図 レーザレンジセン
サによる計測

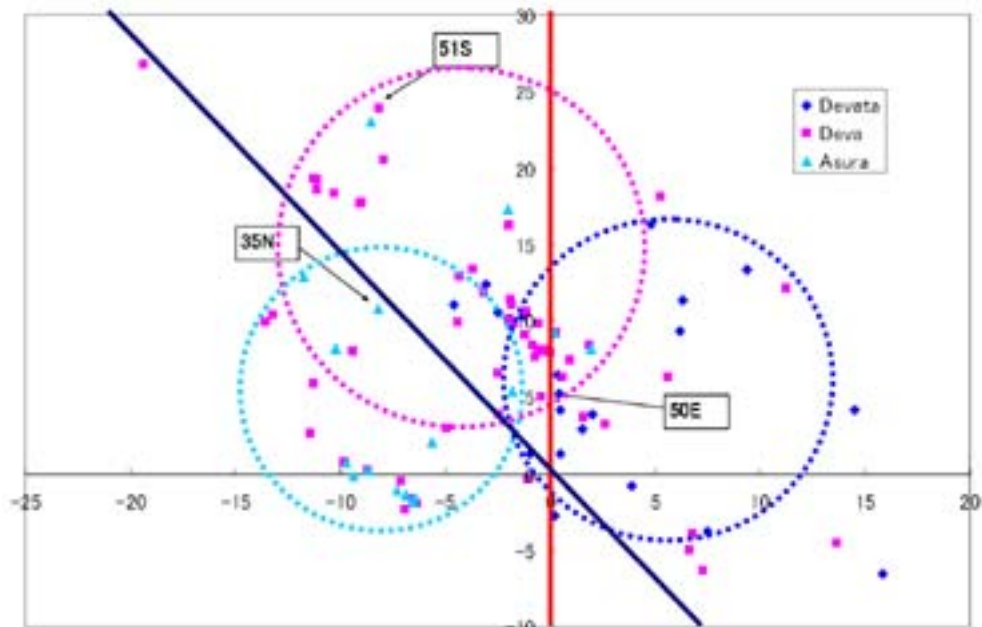


第4図 3次元モデル作成

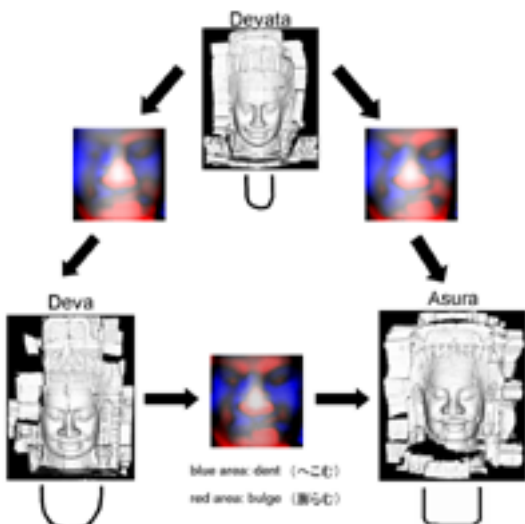


第 6 図 濃淡画像・距離画像作成

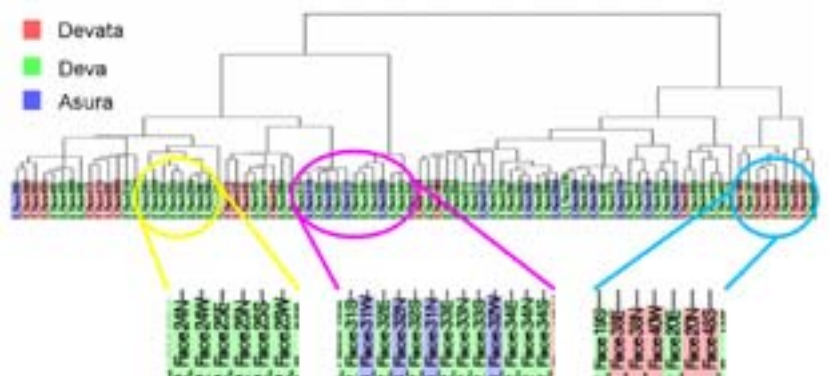
第 5 図 大きさ・向き正規化処理



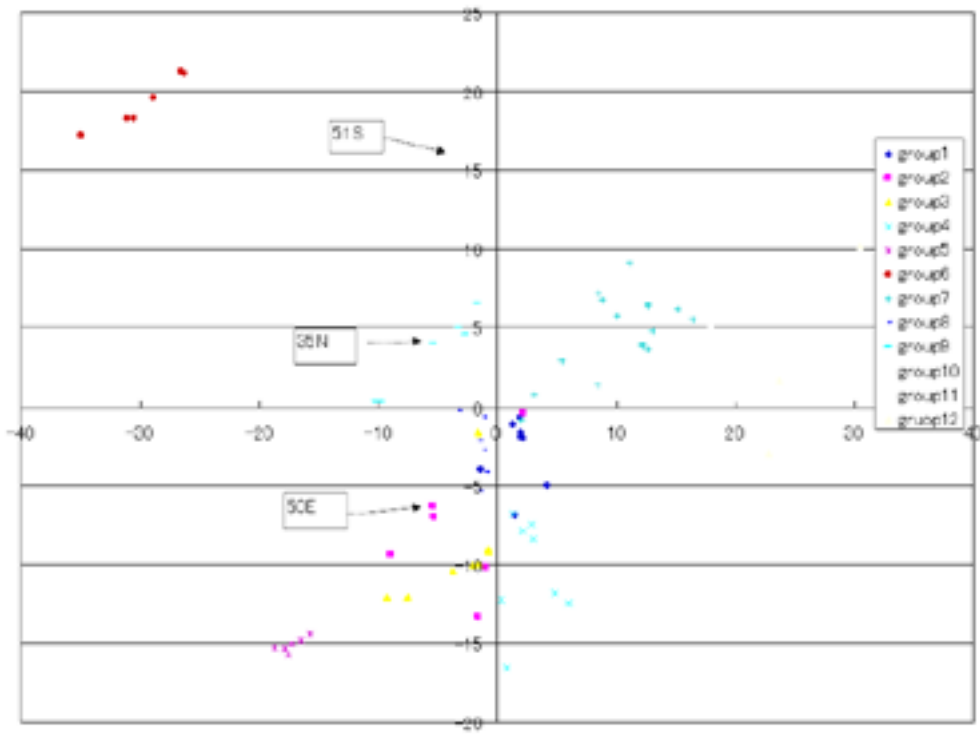
第 7 図 線形判別解析結果



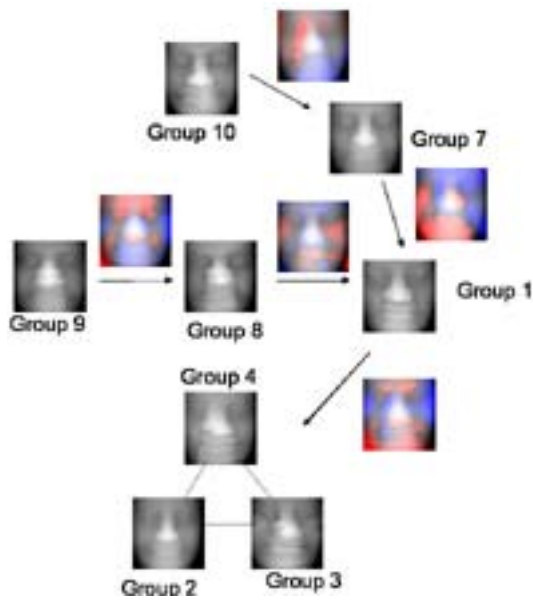
第 8 図 線形判別解析結果の可視化



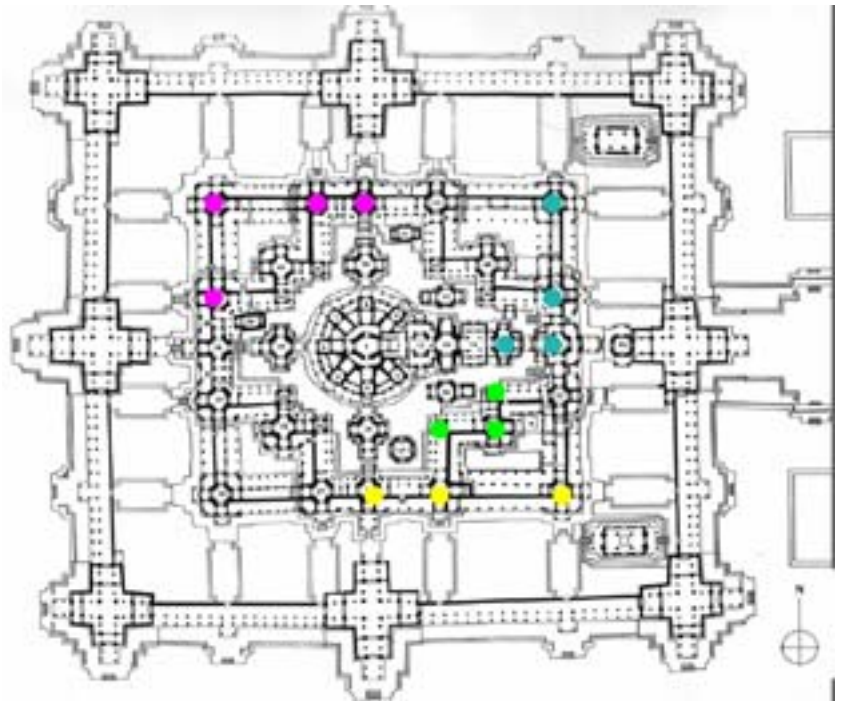
第 9 図 階層クラスター解析結果



第 10 図 主成分分析結果



第 11 図 撮像例



第 12 図 類似尊顔の配置