

# 住まいと電化

12

vol.21 2009 December  
[新しい魅力! 住まいのデザイン]

## 新しい魅力! 住まいの デザイン

住まいにおける

デザインの在り方と今後の展望

デザインを支える設備

09 ミラノサローネ 3つのキーワード

多世帯住宅の原型をつくる

草屋根の家 普請ノート

I-Mango

インターネットを利用した「住活」





中部電力



新発想の電気給湯機  
エコキュート

## あなたにでんきができること。 地球にでんきができること。



でんきの技術の進歩で、毎日のくらはしは、どんどん進化してきました。

たとえば、エコキュートやエアコンなどに使用されている「ヒートポンプ」技術。  
空気中から熱をくみあげ圧縮して高温にし、お湯を沸かしたり、お部屋を暖めたり。  
自然のちからを上手に活用する「ヒートポンプ」技術は、  
お風呂やリビングでのエコに大活躍なんです。

中部電力は、安心・快適と地球環境へのやさしさを両立させる、

新しいでんきのくらしを積極的にご提案していきます。

みんなにうれしい新しいべんりをON! 地球とこどもたちにうれしい未来をON!

オール電化相談窓口 ☎0120-1-26241  
受付時間/平日9:00~18:00 土曜9:00~17:00(日・祝日・年末年始を除く)

オール電化ホームページ  
www.chuden.co.jp もしくは  で検索

オール電化ケータイサイト  
http://cep.jp/denka



# TOSHIBA

Leading Innovation >>>



新登場

# 選んだ温度でクッキング!

火加減がむずかしいお料理は、「適温おまかせ調理<sup>※1</sup>」でカンタンに

業界初

10度ずつ  
設定OK!

DSP&光センサー搭載

温度を設定したら、  
予熱も、調理も火加減おまかせ。

DSP&光センサー  
搭載だから  
鍋フりもOK!



適温おまかせ調理<sup>※1</sup>

東芝の「適温おまかせ調理<sup>※1</sup>」は、オーブンのように温度を設定して調理ができる新しいタイプのIHクッキングヒーター。温度を選ぶと自動で火力調節するので、火力の扱いが難しいメニューの「予熱不足」「焦げすぎ」「中に火が通っていない」などの失敗を防ぎます。

- フライパン調理も140℃~270℃まで10度ずつ設定可能(揚げ物は140℃~200℃)
- 予熱もお知らせ ●少量天ぷら油100g<sup>※4</sup>対応



快適しながら、エコでも。 eco スタイル

7フレール スタイル

- 3口IHクッキングヒーター・75cmトッププレート DSPインバータ 200V シルバー 30A仕様  
BHP-V731S 本体希望小売価格 346,500円(税抜 330,000円、工事費別)
- 3口IHクッキングヒーター・60cmトッププレート DSPインバータ 200V シルバー 30A仕様  
BHP-V631S 本体希望小売価格 325,500円(税抜 310,000円、工事費別)

※1 左右同時に適温おまかせ調理や炊飯機能などのオート調理はできません。 ※2 適温おまかせ調理で使える鍋やフライパンには条件があります。 ※3 2009年2月5日現在、IHクッキングヒーターにおいて。 ※4 標準使用量は800g。 \*写真は本体をキッチンに組み込んだ例です。 \*写真は全点灯時のイメージです。 \*商品価格には、配送費、設置調整費、工事費、使用済み商品のお引き取り費等は含まれておりません。 \*IHクッキングヒーターご使用に際し、心臓ペースメーカーをお使いの方は専門医師とよくご相談の上、お使いください。



詳しくはこちらのホームページへ <http://toshiba-ihcook.jp/>

東芝ホームアプライアンス株式会社 / 電化機器営業部 〒101-0021 東京都千代田区外神田2-2-15 (東芝昌平坂ビル)

東芝の家電商品に関するご相談はお買い上げの販売店にご相談下さい。販売店にご相談出来ない場合は右記にお電話下さい。

365日 電話でお応えします。受付時間 9:00-20:00

商品選び、お取り寄せ、お手入れなどのご相談「東芝生活家電ご相談センター」 ☎0120-1048-76 受付時間: 内線が少なくなる時間帯 022-774-5402(受付)

1.5 1.5 1.5 毎分1人、1B、1kg CO2削減



## 特集 新しい魅力！住まいのデザイン

# 01 住まいにおける デザインの在り方と 今後の展望

小泉アトリエ 小泉 雅生

## 07 デザインを支える設備

ZO 設計室 柿沼 整三 清水 真紀

## 13 09 ミラノサローネ 3つのキーワード

「日本」・「デザインエネルギー」・「LED」

東京電力 奥田 高子

## 19 多世帯住宅の原型をつくる

SALHAUS サルハウス 日野 雅司

## 21 草屋根の家 普請ノート

一級建築士事務所 Studio PRANA 林 美樹

## 25 I-Mango

建築家による住宅デザインの一例として

山本卓郎建築設計事務所 山本 卓郎

## 29 インターネットを利用した「住活」

長沖充建築設計室 長沖 充

## Topics

### 33 隔々まで、自分たちの意見を通した家 M 邸

### 35 IH を活かした新しいキッチン空間づくりの可能性

東京電力 水谷 知裕

### 39 第 36 回 国際福祉機器展「H.C.R.2009」

川上 正夫

### 43 スマートグリッドと次世代省エネ住宅

予想される課題と展望

パナソニック電工 西川 弘記

### 47 ヒートポンプ式温水床暖房の

実住宅における快適性と省エネ性の評価

東京電力 小林 和幸

### 51 太陽光発電の新たな買取制度について

### 53 太陽光発電 Q & A



## 連載

- 55 住宅の経済と文化 ⑧  
**都市のコミュニティを求めて**  
加納 義種
- 57 **老いの戯れ言放談 第8回**  
川上 正夫
- 63 **洗濯機ものがたり 第11回**  
“フーバー (Hoover)” ブランドものがたり  
生活家電研究家 大西 正幸
- 73 子育て真っ最中! 団塊 Jr. の住まい考 ④  
**赤黄色の金木犀**  
藤原 千秋
- 75 行きたい! 触れたい! 感じたい!  
ベトナムの人と暮らし  
第67回 **トゥールーズによる**  
**修復活動 2**  
昭和女子大学国際文化研究所 内海 佐和子

## 特集

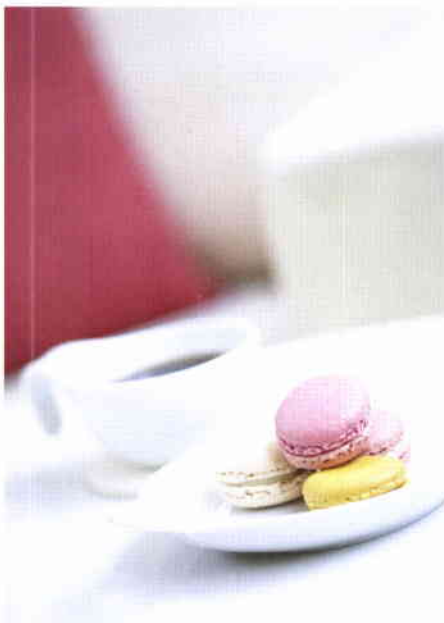
- 01 住まいにおけるデザインの在り方と今後の展望  
住まいは今、地球環境問題への対応、ライフスタイルの多様化、少子高齢化などの社会状況の変化を受け、大きく変わりつつある。そんな中、これからの住まいのデザインとはどのようなものであるべきか、建築家 小泉雅生氏にお話しを聞いた。
- 07 デザインを支える設備  
建築における、これまでの意匠デザインが建築設備に求めている関係と、現在そして今後のお互いの関係は変化している。そこには、地球環境保護という目的が存在している。意匠を支えるということからエコロジーデザインを支える設備までを具体例と共にまとめた。
- 13 09 ミラノサローネ 3つのキーワード  
世界最大規模のデザイン見本市「ミラノサローネ」。日本人デザイナーや日本企業の出典も増え、日本国内でも年々関心が高まっている。現地でも日本のテクノロジーとデザインの融合や省エネルギー技術への注目も高い。「日本」「エネルギーデザイン」「LED」の3つをキーワードにレポートする。
- 19 多世帯住宅の原型をつくる  
横浜市に計画された3世代2世帯住宅「回遊する家」。戸建住宅とマンションが混在する丘陵地に建つ住宅である。丘陵地の傾斜を利用して2世帯住宅のプロトタイプをつくるべく「経路」と「距離感」をデザインした住宅を紹介する。
- 21 草屋根の家 普請ノート  
現代建築の設計において、設計者は多くの悩みを抱えるものである。ここでは、そんな悩み多き設計者がしっかりと思想を持った施主と出会って実現した、小さな、決して高価ではない現代の「普請」の一例である「草屋根の家」を紹介する。
- 25 I-Mango  
住まいのデザインというテーマに対して、建築家が提供出来るものとは何か。作品「I-Mango」を例に建築家のデザインした住宅が実現されていくプロセスをたどり、それらが住宅にもたらしているものについて紹介する。
- 29 インターネットを利用した「住活」  
インターネットを利用した住まいづくりのひとつのコンテンツである「住宅コンペ」サイトとは、どういったものであるか。クライアントが「自分の家」を手に入れるための数ある選択肢のひとつになっている、そのようなサイトのシステムの概略と現状を紹介する。

## Topics

- 33 隅々まで、自分たちの意見を通した家 M邸  
妥協しない家作りを実践し、念願の理想の家を手に入れたMさま。ハウスメーカーと何度も話し合い、様々な望みを実現してきた。オール電化の採用もそのひとつである。M邸の魅力とMさまの思いを紹介する。
- 35 IHを活かした新しいキッチン空間づくりの可能性  
IHクッキングヒーターは従来の電気式厨房設備と比べ、安全性や機能性が大幅に向上している。また最近ではIHの特長を活かした換気システムや厨房空間設計も登場している。ここではIHクッキングヒーターの最新動向を紹介する。
- 39 第36回 国際福祉機器展「H.C.R.2009」  
百歳以上が4万人を越えた長寿社会である日本。そんな中、ますます関心の高まる福祉機器に関する国内最大の展示会である国際福祉機器展が今年も開催された。その概要をレポートする。
- 43 スマートグリッドと次世代省エネ住宅  
省エネを極限まで考えると、建築物(住宅)単体だけでなく、まち全体のデザインが必要になります。発電や送電などのエネルギーフローから移動手段までも含めた都市デザインや住宅デザインが必要になり、新しい需要も出現してきます。
- 47 ヒートポンプ式温水床暖房の実住宅における快適性と省エネ性の評価  
近年、オール電化住宅に適した床暖房としてヒートポンプ式温水床暖房が注目されている。最近では放熱効率の高い床暖房パネルも開発され、更なる省エネ性の向上も期待されている。ここではそんなヒートポンプ式床暖房の実住宅における快適性と省エネ性の実験結果を紹介する。
- 51 太陽光発電の新たな買取制度について／太陽光発電 Q & A  
低炭素社会の実現に向け、太陽光発電の導入拡大を目的に「太陽光発電の新たな買取制度」が平成21年11月号よりスタートした。その具体的な概要を紹介する。また太陽光に関する、知っておきたい内容をQ & A形式で紹介する。

## 連載

- 55 住宅の経済と文化 第82回  
誰かが亡くなると、町内会長が町内旗と香典を持ってやってくる。「あれ誰?」「君のマンションの町内会長さんだろう」といったような話がよくある。町内会とはコミュニティのはず。果して都市でのコミュニティは生まれるのか。
- 57 老いの戯れ言放談 第8回  
[おいは、孤独なり。]ということを巷で風聞すること、屢々であるが、[孤独]・[ひとり]との異なった意味合いとは、どのようなものなのか? 耳学問では、知ることがあっても、老境にある方々の心根は、推し量る術もない。また今一つ今様の厄介なものに、[携帯電話]なる利器(難器)、人心を離反させ、利己的(自己本位)な利器がある。
- 63 洗濯機ものがたり 第11回  
1948(昭和23)年、フーバーはイギリスの南ウールズに大きな工場を建て、新しい理論による噴流式洗濯機の生産を始めました。小型高性能で安価な洗濯機は、イギリスで大評判となり増産します。続く二槽式洗濯機や、プログラム式ドラム洗濯機も好評で、1962(昭和37)年には累計500万台に達しました。ところが……。
- 73 子育て真っ最中! 団塊 Jr. の住まい考 第40回  
毎年必ず訪れる季節でありながら、秋はいつも唐突な金木犀の匂いで初めて感知させられる。子育ての日々はあまりに忙しく、歳を経るに連れ増す背の荷物と雑事に揉まれ、時の移ろいを軽んじてしまいがちだ。しかし毎年秋を迎えることは決して「当たりまえ」なことではない。金木犀の樹の記憶をフックに、今を生きる意味を考えた。
- 75 行きたい! 触れたい! 感じたい! ベトナムの人と暮らし 第67回  
フランスの航空都市トゥールーズは、ハノイ36通り地区の歴史的建築物の修復に協力を行っています。この地区の中でも成立の古いハンバック通りには、その協力を得て修復された町家が建っています。今回は、その町家の修復前の住居の様子と住まい方を紹介します。



電気床暖房

# あった快<sup>®</sup>

三菱電線工業の電気床暖房システム

あった快

検索

## いま、人と環境にやさしい電気床暖房「あった快<sup>®</sup>」システム

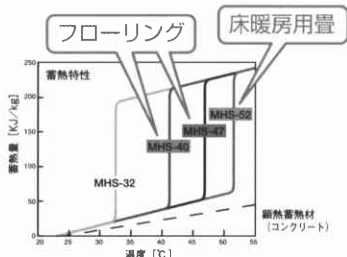
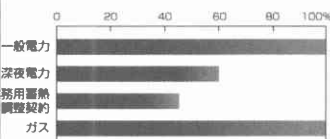
床暖房は、柔らかく部屋全体を暖め、ホコリなどを舞上げないやさしい理想的な快適空間を創造します。

### 蓄熱式・非蓄熱式どちらでも対応できます

#### 蓄熱式電気床暖房システム

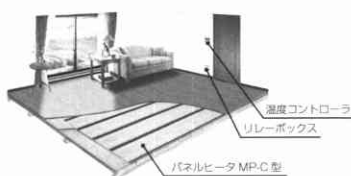


昼間の暖房に必要な熱量を電気料金が割安な夜間の時間帯に蓄熱材へ蓄え、昼間は通電することなく放熱だけで快適な暖房が得られます。

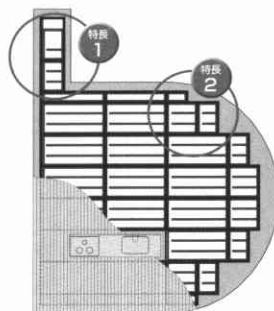


床仕上げ材の熱の伝わり具合に応じた放熱温度の蓄熱材を選定することで、床表面を快適な温度に保ちます。

#### 非蓄熱式電気床暖房システム



多彩なサイズにより、アールがついたコーナーや狭いスペースもしっかりと暖めます。また、全ての接続部にコネクタを採用して、簡単施工で信頼性の向上を実現しました。



- 特長 1** 廊下などの狭小なエリアにも敷設が可能
- 特長 2** 丸い部屋、中央寄りにキッチンを設置した部屋など変化に富んだ部屋に細かくピッチリと敷設が可能

三菱電線工業株式会社

〒130-0024 東京都墨田区菊川 2-23-6(四国菊川別館ビル)

冷熱事業統括室 TEL(03)3846-8764 FAX(03)3846-8763

ホームページ URL: <http://www.mitsubishi-cable.co.jp>

関西地区 〒532-0033 大阪市淀川区新高 2-9-17

東北地区 〒982-0032 仙台市太白区富沢 4-4-2(小島ビル)

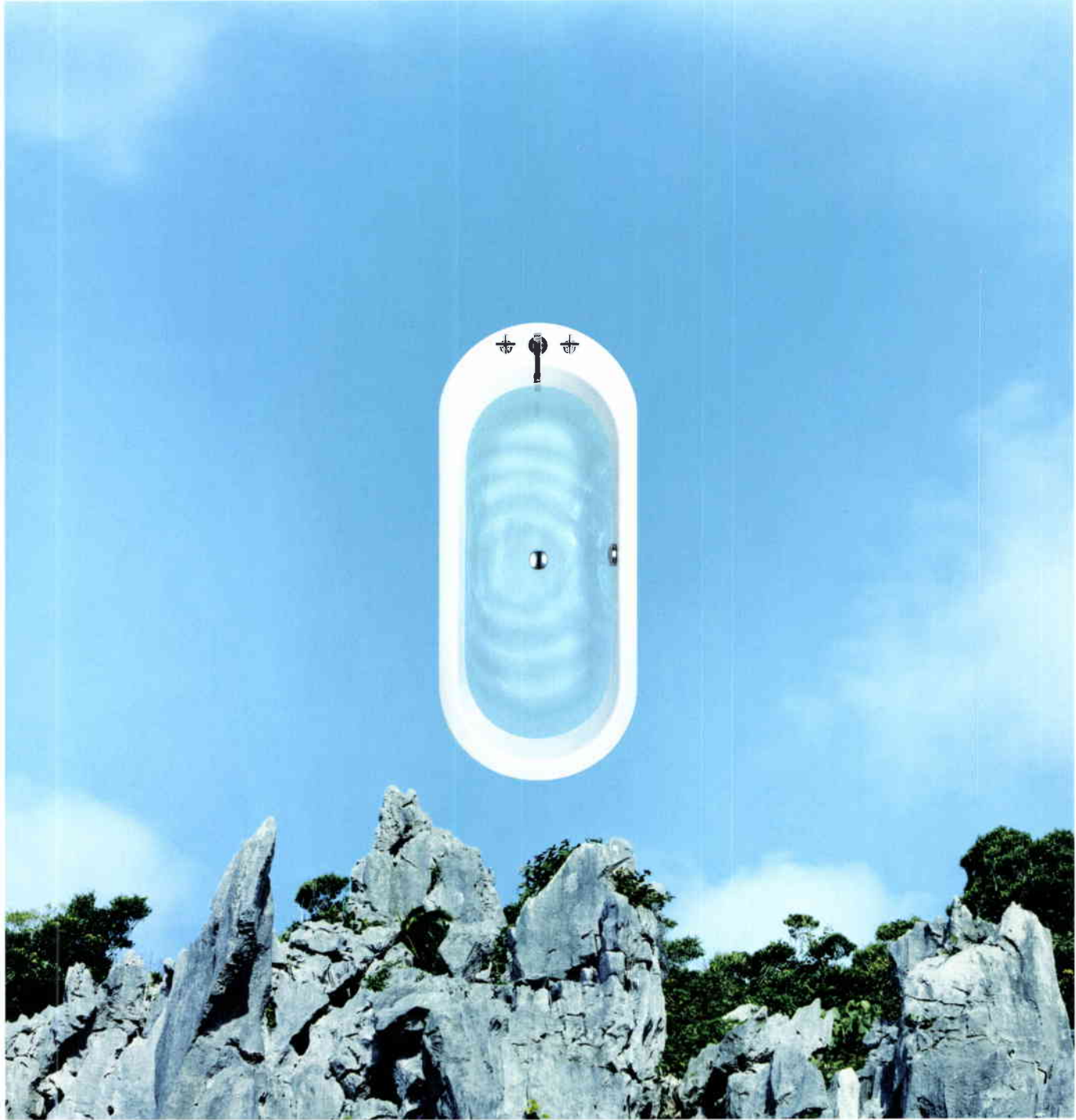
北海道地区 〒060-0010 札幌市中央区北十条西 23 丁目 2-154-4-2

TEL(06)6399-1666

TEL(022)307-5258

TEL(011)632-8050

※「あった快」は三菱電線工業(株)の登録商標です。



## 空気で未来を変えていく。エコキュート。

エコの答えは、目の前に無限に広がる空気にあります。エコキュートは空気の熱でお湯を沸かしCO<sub>2</sub>排出量を大幅に削減する、これからの選択肢。空気からエネルギーを得ることで、電気の可能性も無限に広がります。毎日使うお湯から、いい未来へ。エコキュートがお連れします。



[www.tepco-switch.com](http://www.tepco-switch.com)



東京電力

お問い合わせは 0120-432-910

午前9時～午後7時(月～金)  
午前9時～午後5時(土) 休・祝日を除きます。



ISSN 1346-8472

定価 1,400 円 本体 1,333 円