

AWAIBA CMOS Image Sensor Technology

(株)シムコ/出口 秀喜・吉川 茂



(a) ローリングシャッター (b) グローバルシャッター
写真1 高速で回るファンの撮像した画像



写真2 CCD センサにより撮像したもの
(天井の照明器具)

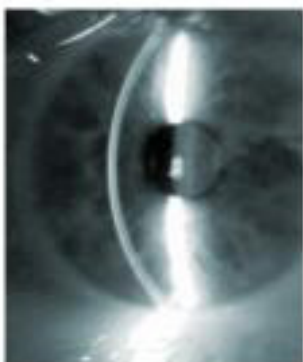


写真3 CMOS センサによる撮像
サチュエーションなくハイダイナミックな画像が得られている
(スリット光による人の眼球検査)

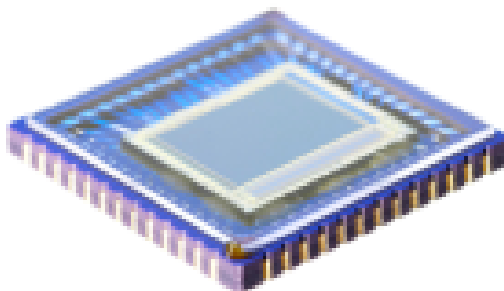


写真4 XF-768



写真5 衝突試験

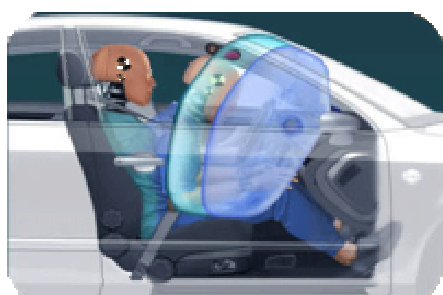


写真6 車載用途

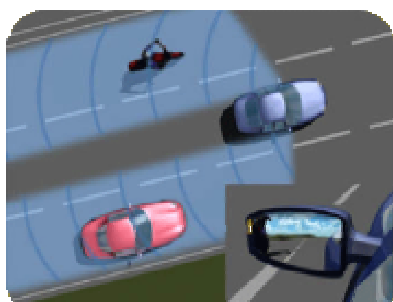


写真7 車載用途

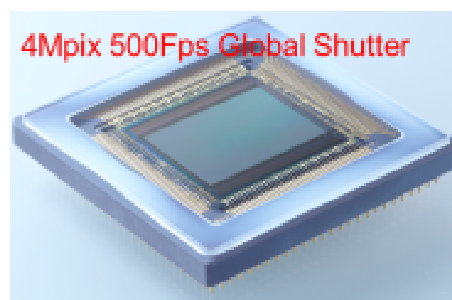


写真8 XF-2336

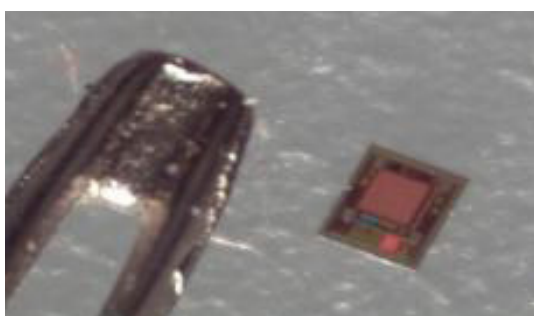


写真9 NanEye 縫い針とのサイズ比較



写真10 NanEye 注射針との比較

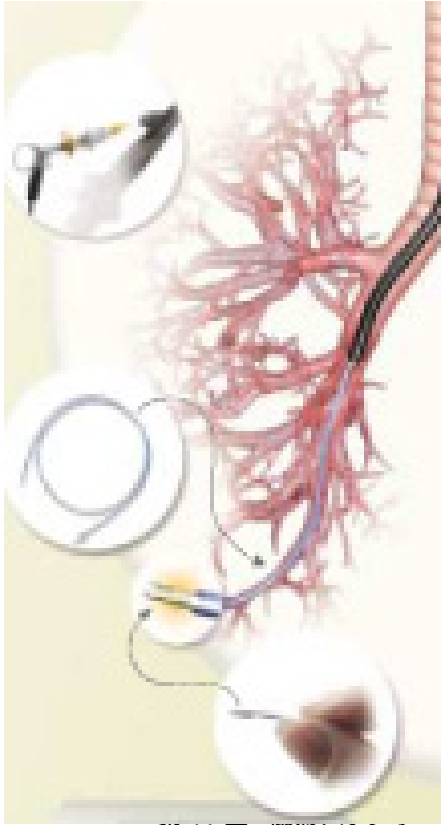
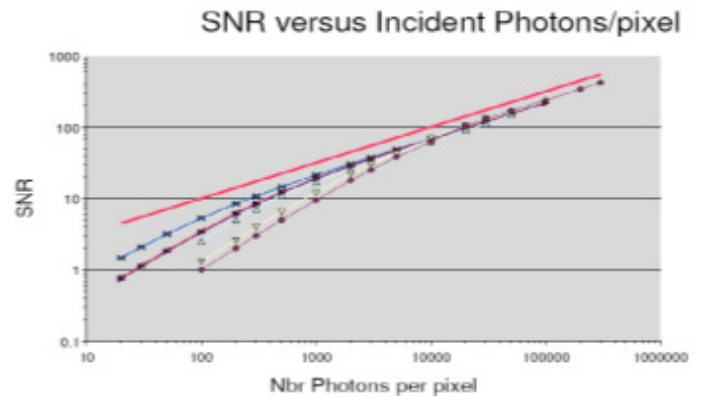


写真 11 NanEye 医療用内視鏡事例(肺)



第 4 図 デジタル CMOS センサと CCD センサの SNR 比較 (40MHz 7um pixel)

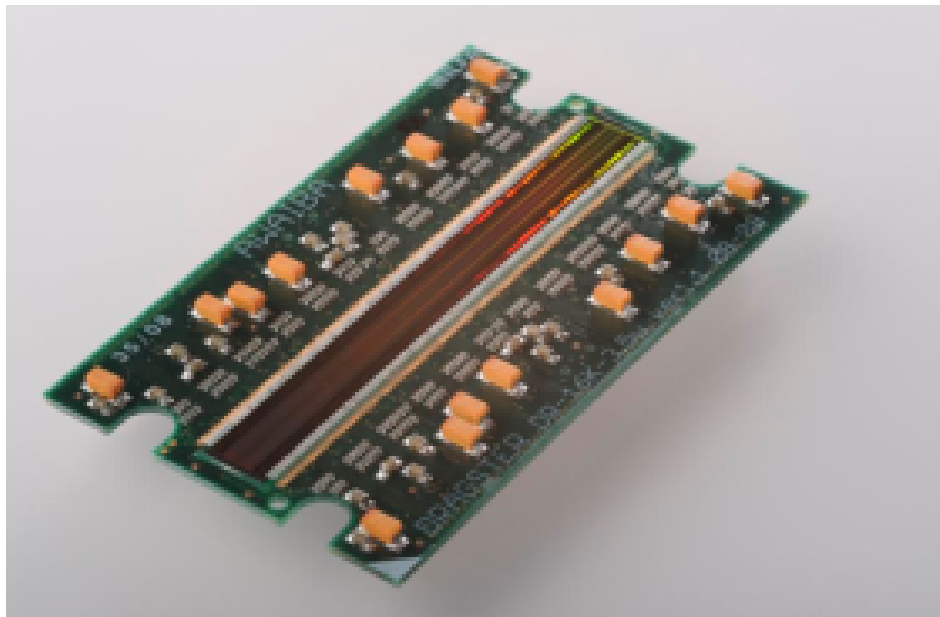


写真 13 ラインスキャンセンサ Dragster