

画像処理ライブラリ OpenCV2.0

概要と導入

大阪電気通信大学 / 小枝 正直・奈良先端科学技術大学院大学 / 末永 剛・奈良工業高等専門学校 / 上田 悦子



(a) 元画像

(b) 元画像に欠損を加える
第2図 画像修復

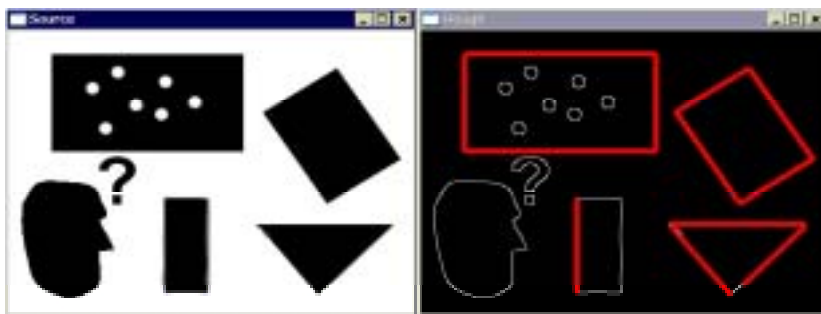
(c) 修復画像



(a) 元画像

(b) 大まかな領域指定
第3図 画像領域分割

(c) 分割された画像



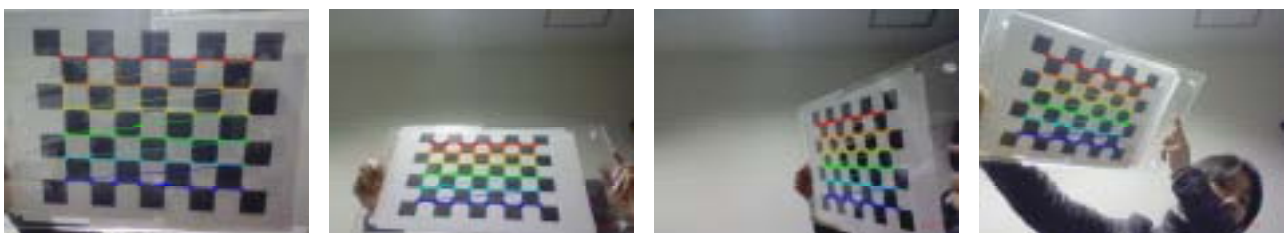
(a) 入力画像

(b) 出力画像

第4図 Hough 変換



第5図 HoG 特徴量に基づく人物検出



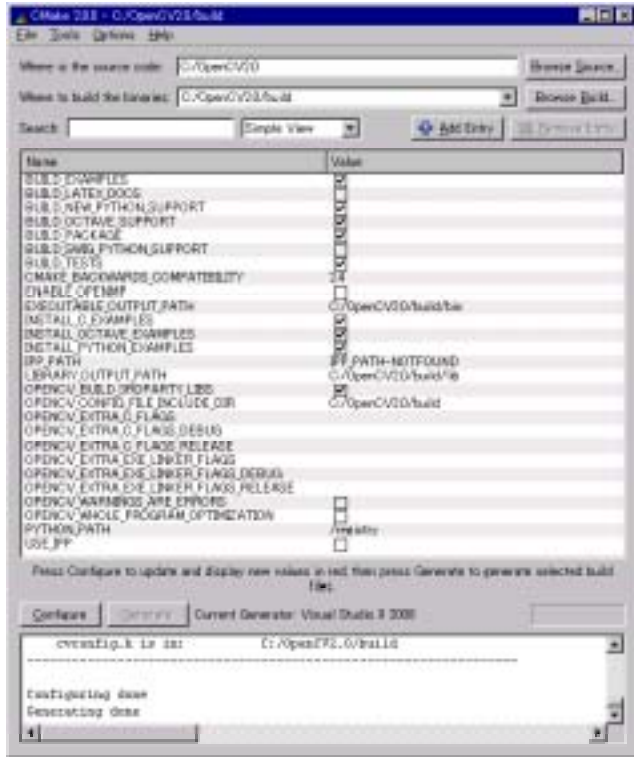
第6図 カメラキャリブレーション



第8図 CMake のセットアップ



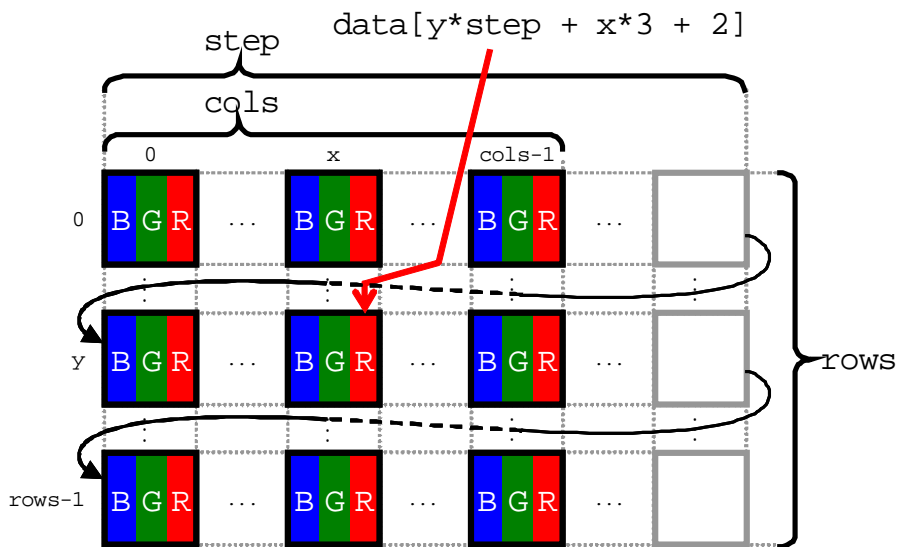
第9図 OpenCV のセットアップ



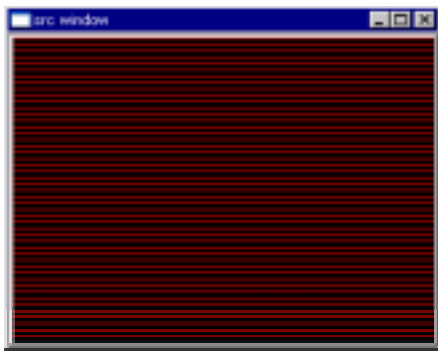
第10図 CMake のオプション設定



第11図 バッチビルドの設定



第12図 画像メモリ



第 13 図 プログラム 1 実行画面



(a)入力画像 (b)反転画像
第 14 図 プログラム 2 実行画面



(a) 入力画像



(b) グレースケール画像



(c)二値化画像

第 15 図 プログラム 3 実行画面