

外観の類似する物体同士の交差に頑健な移動物体追跡手法

中部大学 / 岩堀 祐之・愛知教育大学 / 福井 真二・中部大学 / 圓田 直樹・倉橋 渉・武知 啓介

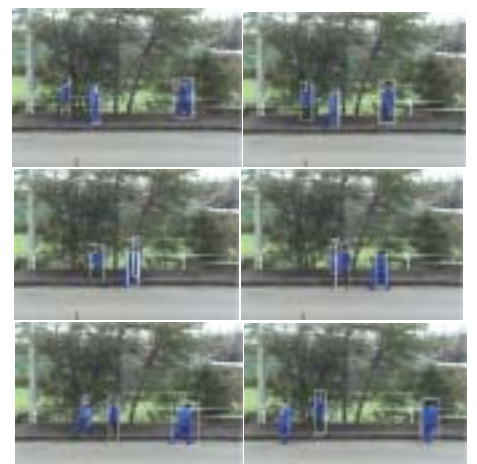
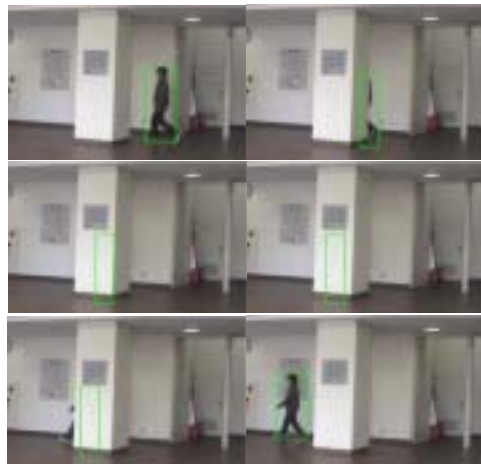


第1図 手法の結果 (Scene1)

(a) 手法(2) (b) 手法(4)

第2図 他手法の結果 (Scene1)

第3図 結果 (Scene2)



第4図 結果 (Scene3)

第5図 結果 (Scene4)

第6図 結果 (Scene5)