

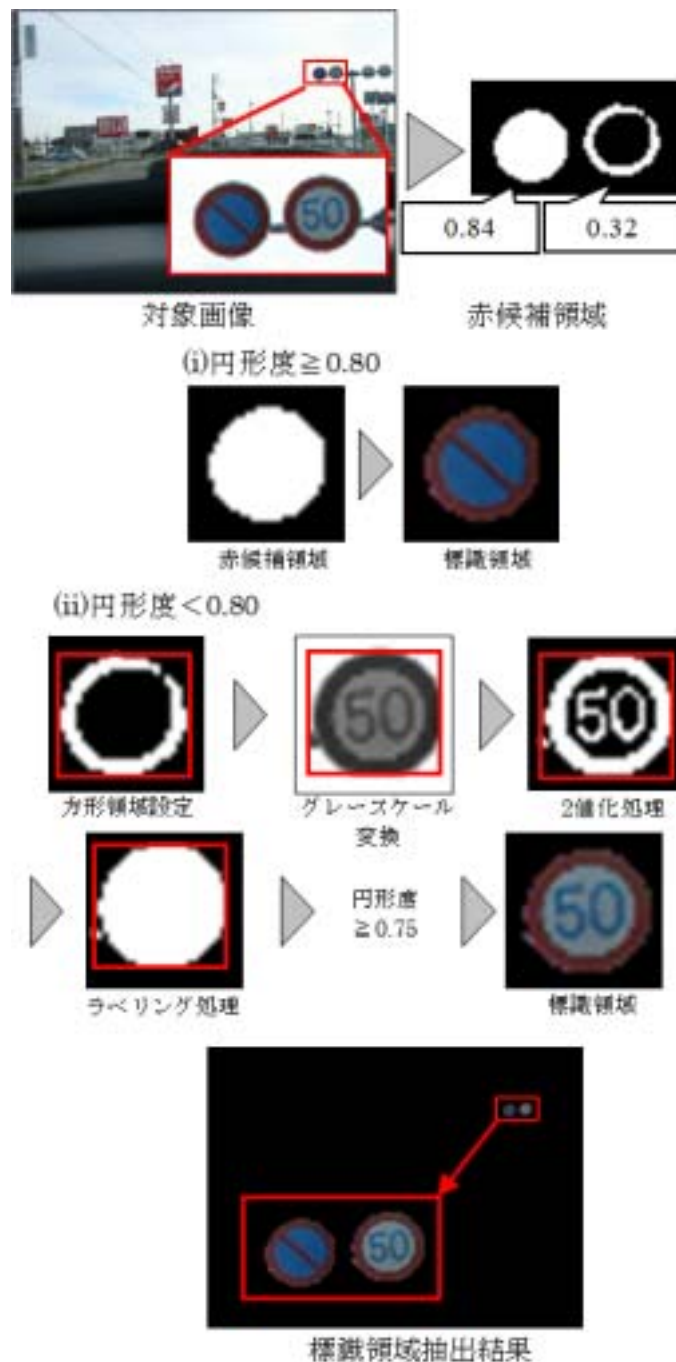
情景画像の特徴を考慮した円形道路標識の抽出

明度情報の活用としきい値の自動設定

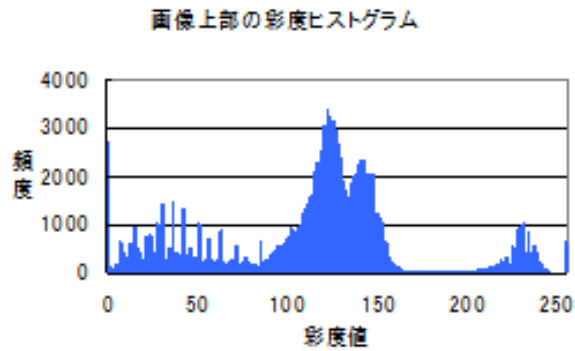
秋田大学 / 景山 陽一・西田 眞



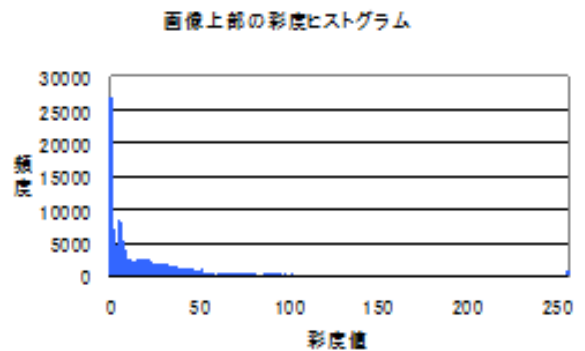
第1図 青標識の特徴



第2図 赤標識領域抽出処理の流れ



(a) データセット A

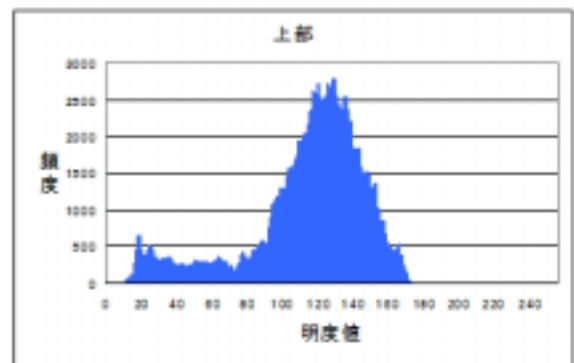


(b) データセット B

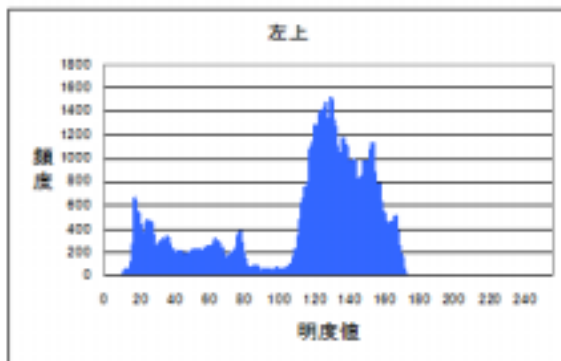
第3図 彩度のヒストグラム例



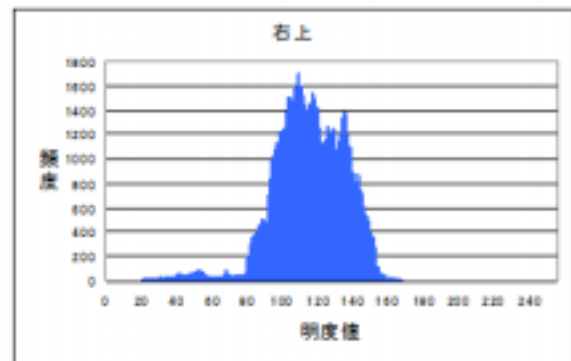
(a) 対象画像



(b) 画像上部

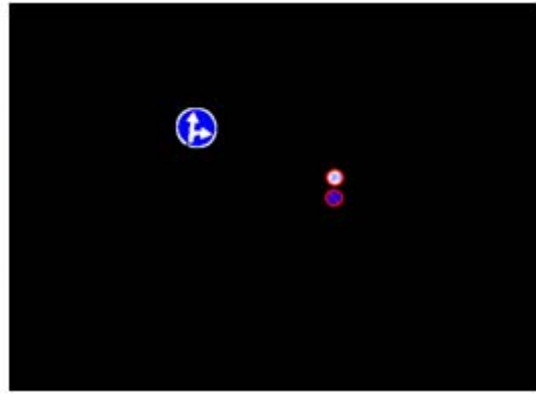


(c) 画像左上

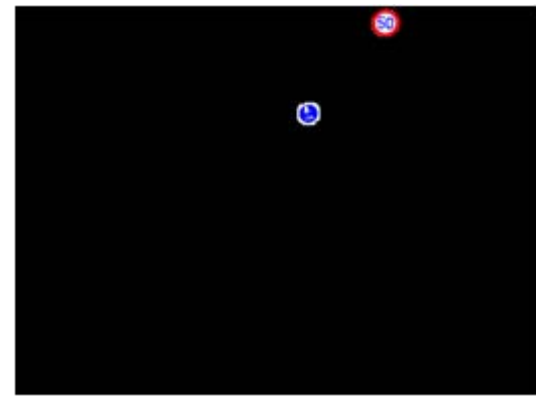


(d) 画像右上

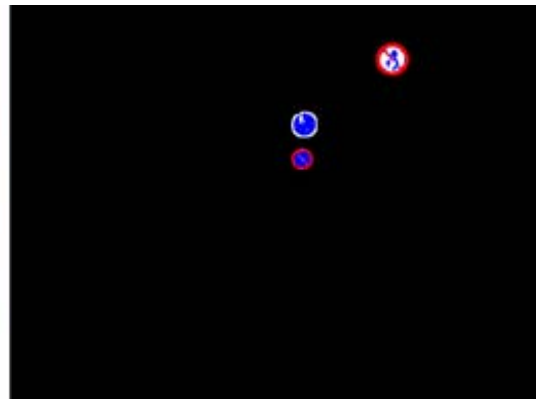
第4図 彩度のヒストグラム例(データセット A)



第 5 図 抽出結果例(データセット A)



第 6 図 抽出結果例(データセット B)



第 7 図 抽出結果例(陰影のある場合)