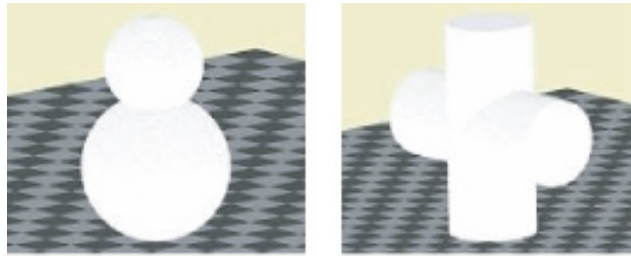


モルフォロジー演算を用いた融雪アニメーション

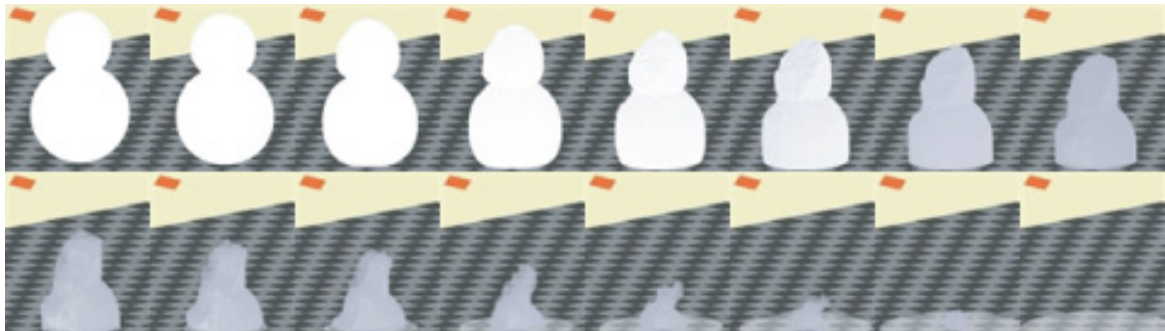
静岡理科大学/手島裕詞 セイコーエプソン(株)/中進美孝 広島国際大学/金谷孝之
大阪工業大学/西尾孝治・小堀研一



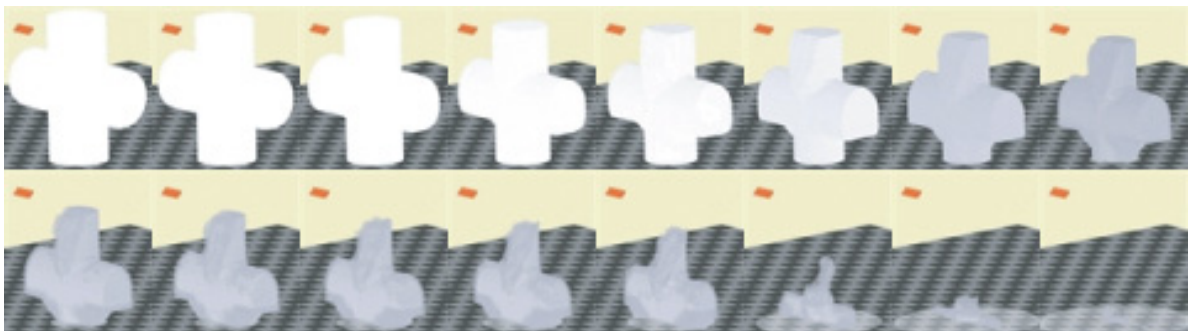
(1) snoeman

(2) cross

第5図 実験形状



第6図 雪だるま形状の融雪



第7図 クロス形状の融雪



(1) Drop of water

(2) Ball

第8図 SE の違いによる実験結果