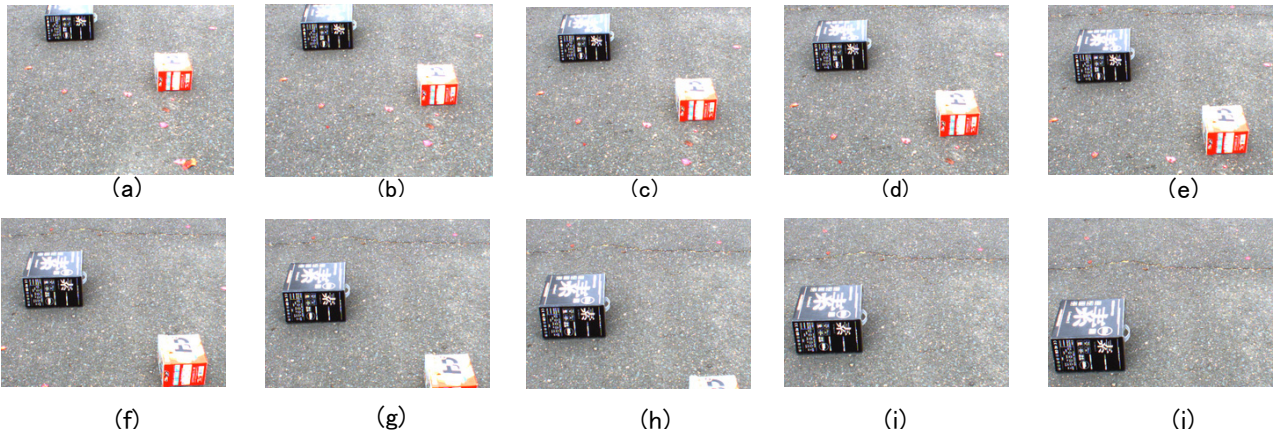
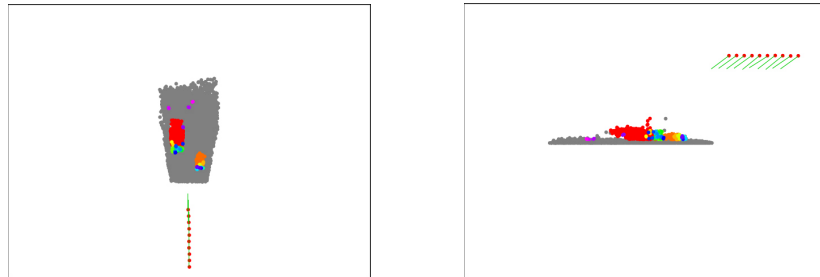


平行平面群に対する射影変換行列を用いた 単眼移動カメラによるシーンの三次元復元

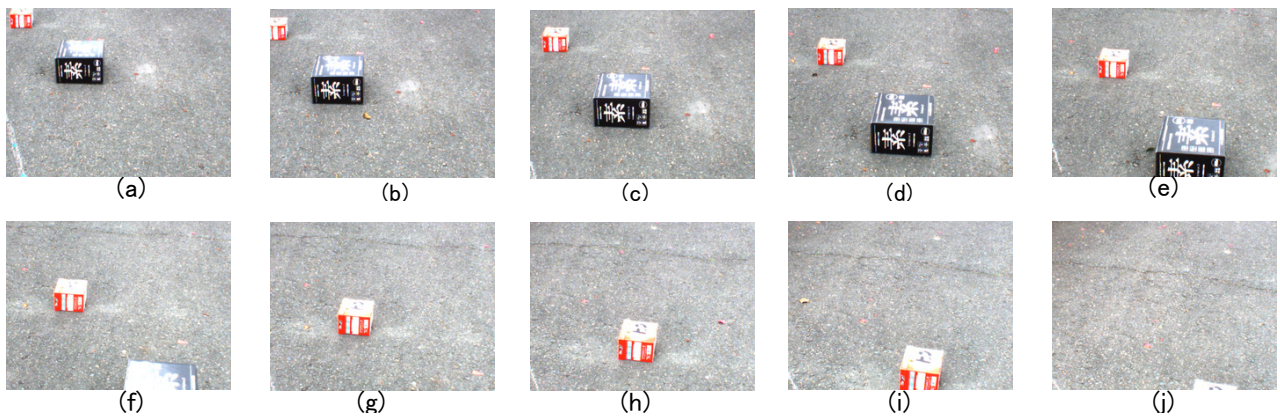
豊橋技術科学大学/金澤 靖



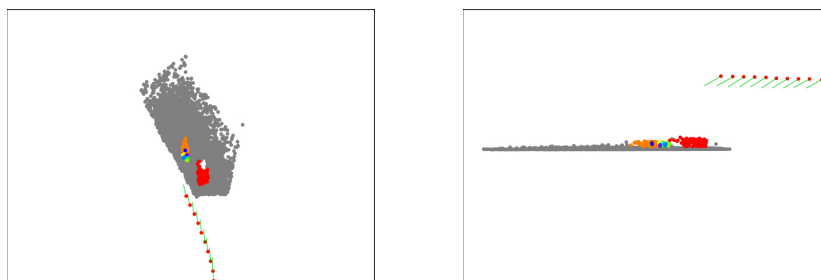
第4図 直進(a)から(j)の順に100[mm]ずつ前進しながら撮影



第5図 第4図から復元したシーンとカメラの軌跡(左:上から見た図、右:横から見た図)



第6図 左折(a)から(j)の順に[100mm]ずつ移動しながら撮影



第7図 第6図から復元したシーンとカメラの軌跡(左:上から見た図、右:横から見た図)