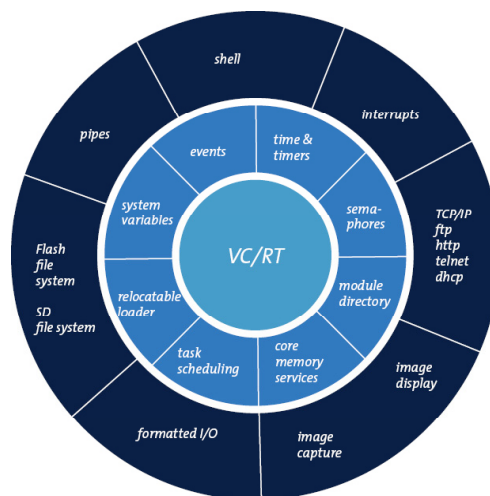


独自のリアルタイム・オペレーティングシステムを搭載、画像処理ライブラリや OpenCV の組み込みに対応した高性能インテリジェントカメラ

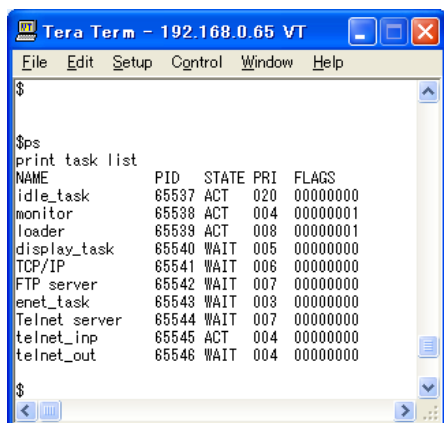
(株)シムコ / 田中彰人



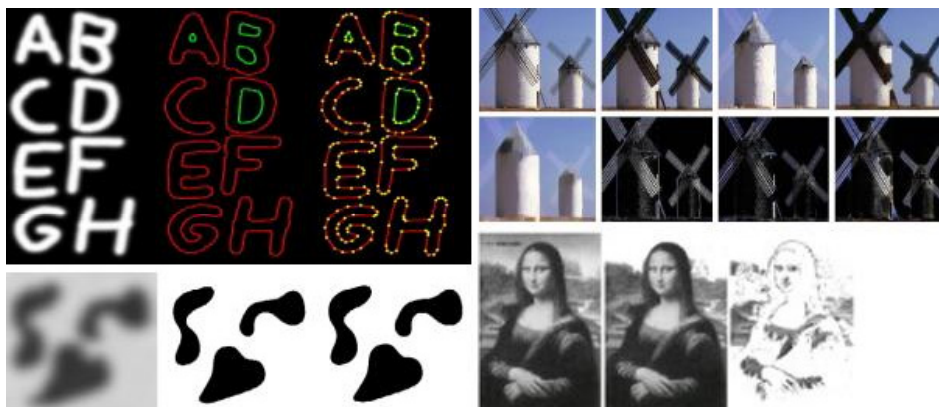
第 1 図 VC カメラシリーズ外観



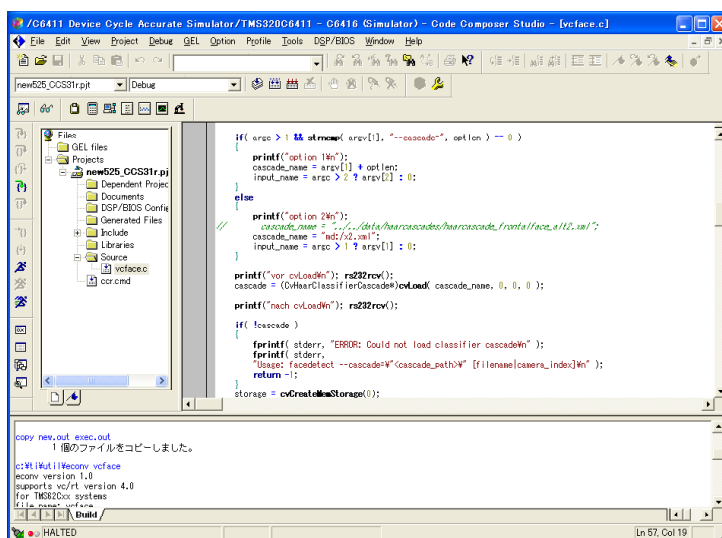
第 2 図 VCRT 基本機能



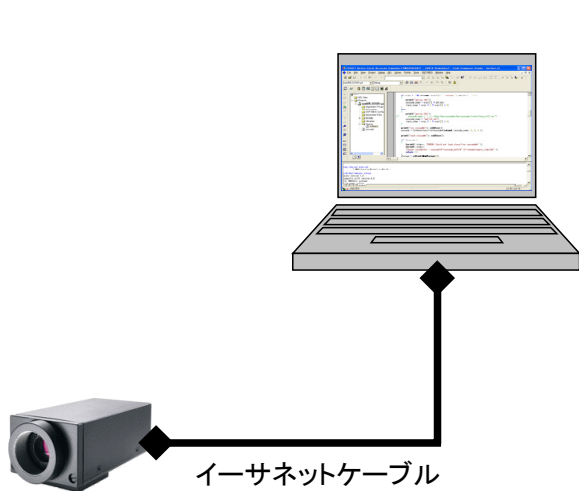
第 3 図 VCRT のプロセス管理



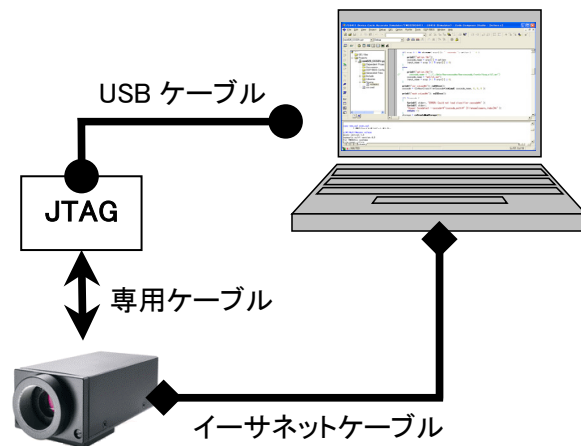
第 4 図 OpenCV ライブラリ



第 5 図 CCStudio 画面構成



第6図 VCカメラ接続



第7図 JTAGエミュレーター

	VCOPTIMUM	VCPROFESSIONAL	VCBASE	VCBOARD CAM	VCLINE	VISICUBE
Models						
Specs						
Compact Cameras	7 different models available	6 different models available	4 different models available	6 different models available	1 model available	1 model available
Sensor	from 1/3" to 1/1.8" CCD	from 1/3" to 2/3" CCD	1/3" CCD	1/3" CCD	14mm CMOS	1/4" CCD
Resolution/Pixels	from 640x480 up to 1600x1200	from 640x480 up to 1280x1024	from 640x480 up to 1024x768	from 640x480 up to 1024x768	2048x1	640x480
fps (binning)/Line frequency	from 10 up to 242	from 14 up to 242	from 16 up to 32	from 16 up to 32	Max. 11 kHz	32
Shutter	5µsec – up to 17,6sec	5µsec – up to 17,6sec	36.2 µsec – 2sec	36.2 µsec – 2sec	Min. 91 µsec	36.2 µsec – 2sec
Processor/DSP	TI 1GHz with 8000 MIPS	TI 400MHz with 3200 MIPS	TI 400MHz with 3200 MIPS	TI 400MHz with 3200 MIPS	TI 400MHz with 3200 MIPS	TI 400MHz with 3200 MIPS
Digital I/O's	4 inputs, 4 outputs	4 inputs, 4 outputs	4 inputs, 4 outputs	2 inputs, 4 outputs	4 inputs, 4 outputs	2 inputs, 4 outputs
Interface	RS232 AND 100 Mbit Ethernet	RS232 AND 100 Mbit Ethernet	RS232 AND 100 Mbit Ethernet	RS232 AND 100 Mbit Ethernet	RS232 AND 100 Mbit Ethernet	RS422 AND 100 Mbit Ethernet
Incremental encoder input	YES	YES	NO	NO	NO	NO
Video Output	SVGA/SXGA/UXGA	SVGA/SXGA	via Ethernet	via Ethernet	via Ethernet	via Ethernet

第2表 VCカメラシリーズスペック表



第8図 VCカメラ