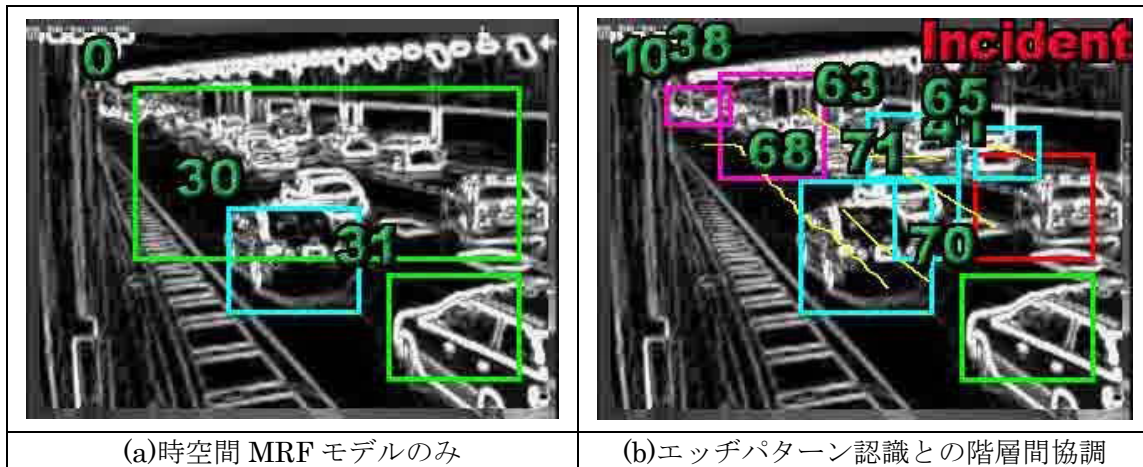
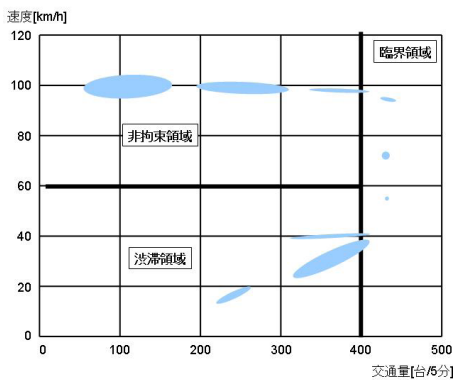


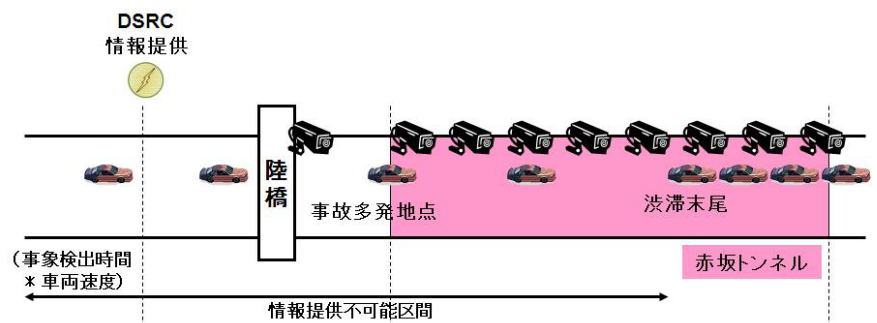
ITS 最前線 第 4 回 ITS における画像技術の応用
画像センサーによるインフラ技術 トンネル監視技術と安全運転支援システムへの展開
 東京大学／上條俊介



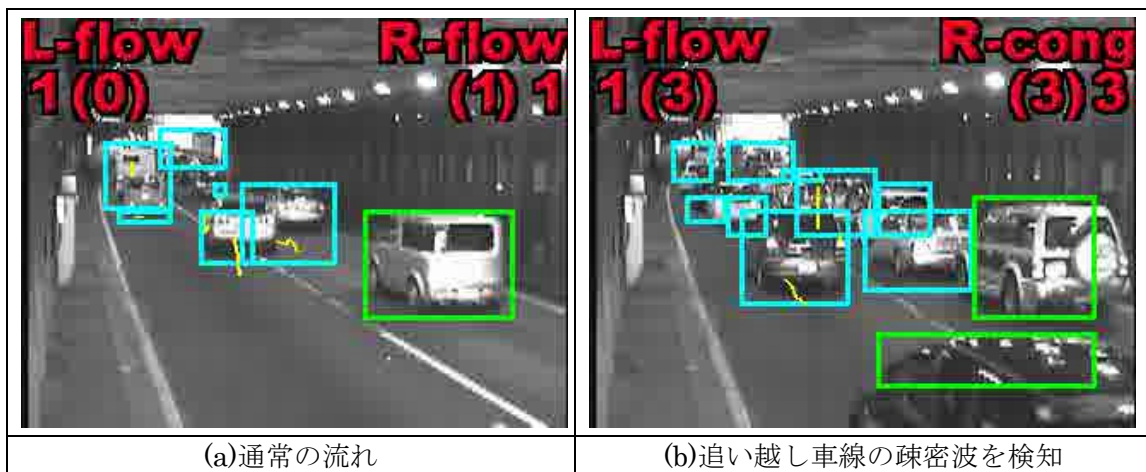
第 2 図 階層間協調アルゴリズムによる車両分離精度の改善



第 3 図 交通量と速度の関係



第 4 図 疎密波検知と安全運転支援のための情報提供



第 5 図：疎密波検知システム