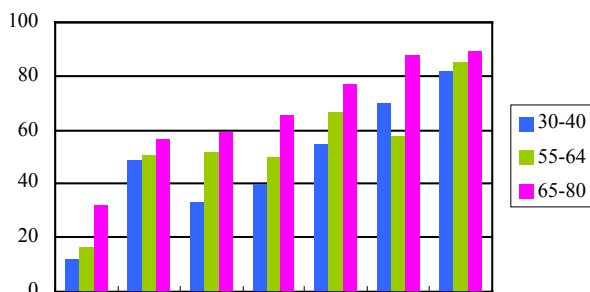


PDTによる高齢ドライバーのワークロード計測

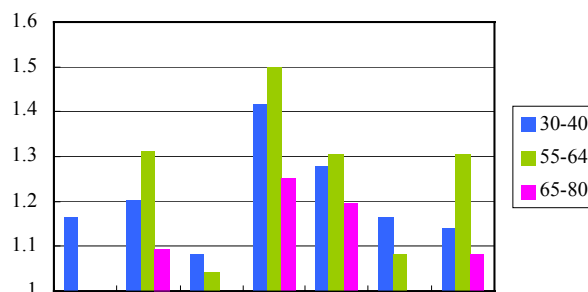
日産自動車(株)／広瀬 悟・柳島孝幸・小原英郎



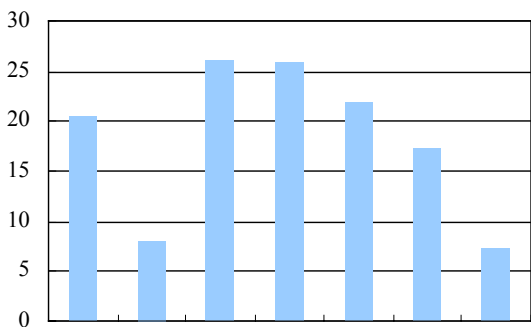
第1図 PDT計測装置



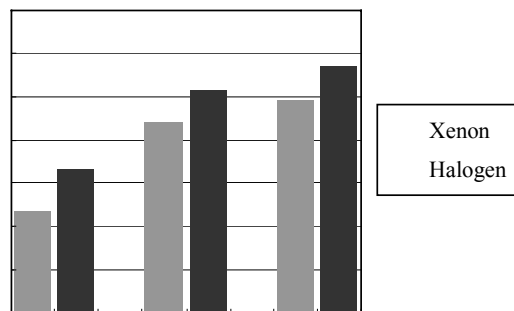
第2図 各種運転シーンのPDTミス率



第4図 各種運転シーンの主観的ワークロード



第3図 若年ドライバーと高齢ドライバーのPDTミス率



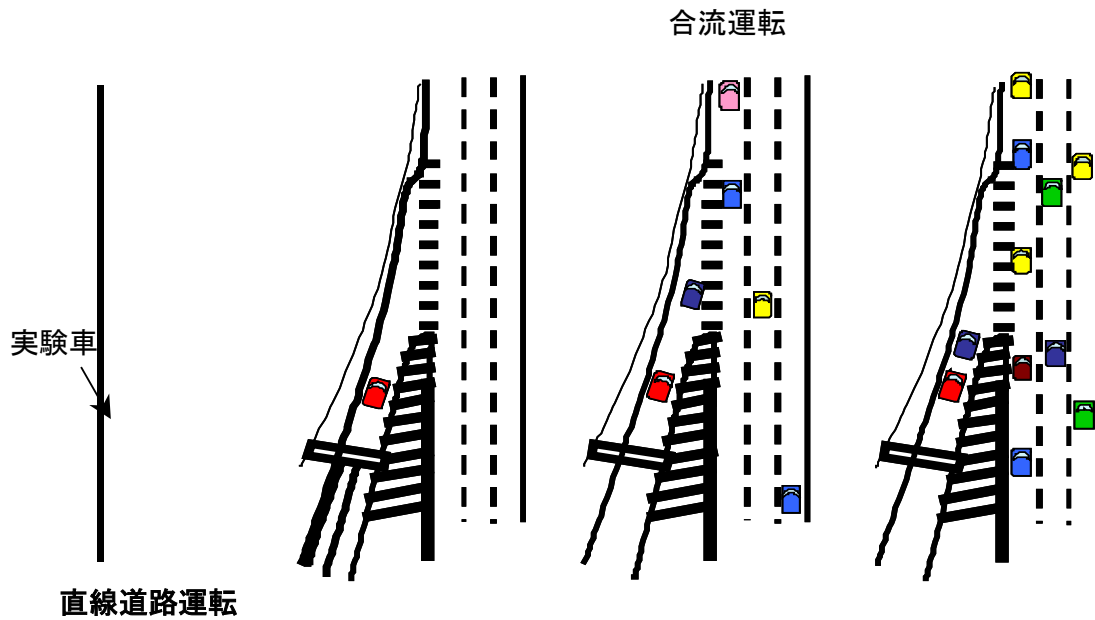
第5図 夜間運転時のPDTミス率(全運転シーンの平均)



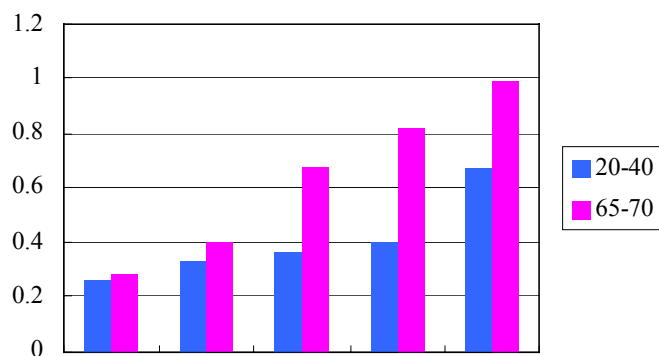
第6図 ドライビングシミュレータの実験状況



第7図 ドライビングシミュレータの合流運転
前景画像



第 8 図 シミュレータ実験運転シーン状況 (難易度 3 種類)



第 9 図 シミュレータ各種シーンの PDT 反応時間