

レーザスキャナによる群集中の歩容解析

広域における群衆の行動モニタリングに向けて

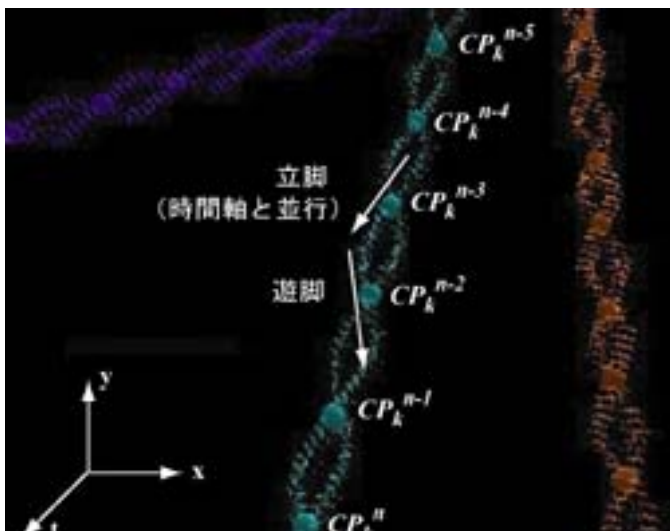
東京大学 / 中村克行・邵 肖偉・柴崎亮介 北京大学 / 超 卉菁



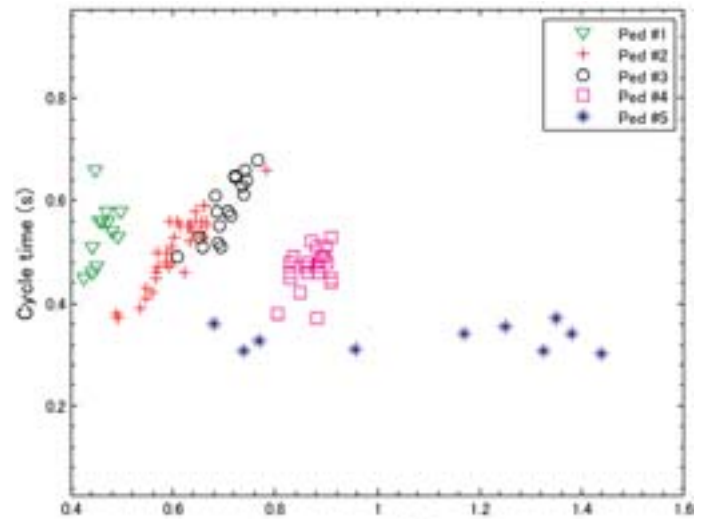
第 1 図 マルチレーザスキャナを用いた歩行者追跡



第 2 図 歩容特徴



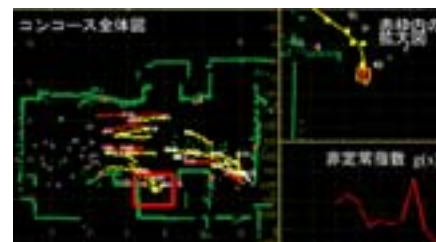
第 3 図 治空間クラスタリングによる Cross Point 抽出曲線



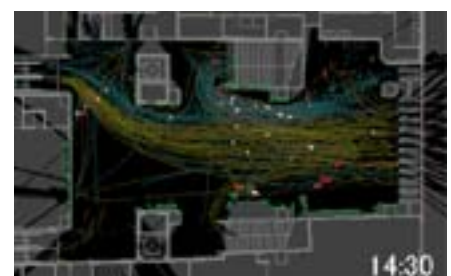
第 4 図 異なる歩行携帯における歩容特徴の例



第 5 図 群集中の歩行者追跡結果



第 6 図 非正常歩行の検出事例



第 7 図 群集流動のマクロなマッピング例