

大規模放送映像アーカイブからの同一フラッシュシーン映像の発見

映像アーカイブの映像内容に基づく構造化に向けて

東京大学 / 瀧本 政雄



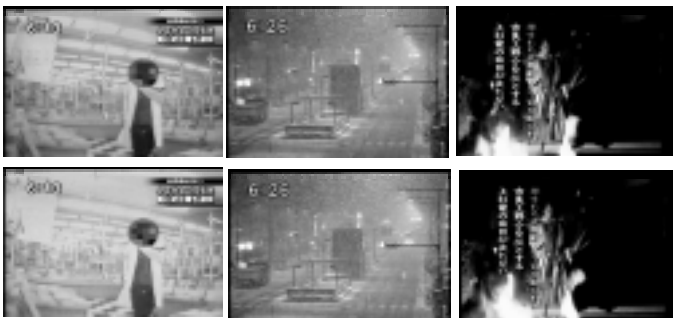
第 2 図 類似した非同シーン映像



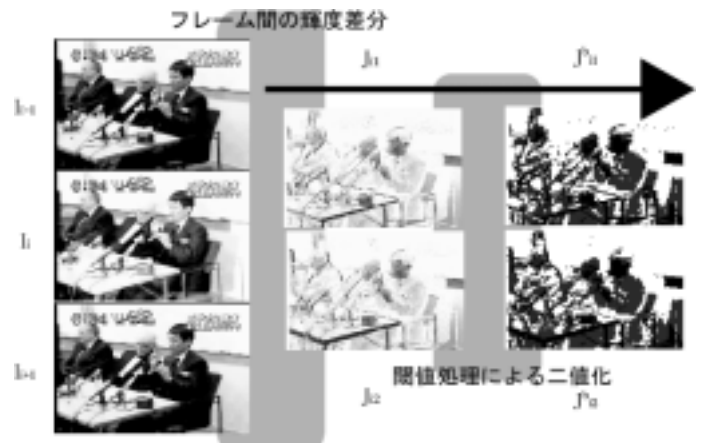
第 1 図 画像的な差を持つ同一シーン映像



第 3 図 フラッシュ発生パターン



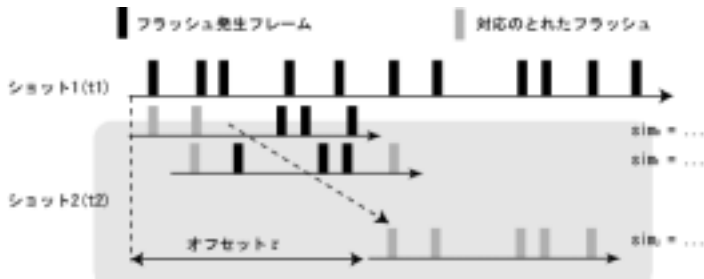
第 4 図 フラッシュと誤検出された例



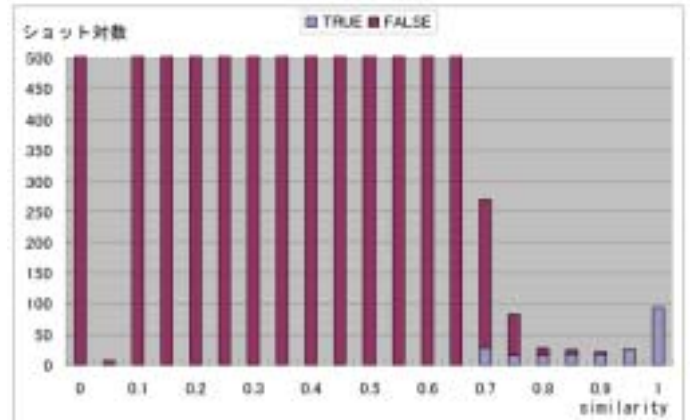
第 5 図 輝度差分によるフラッシュ判定



第 6 図 ショット間のオフセット



第7図 パターン間の類似度



第8図 類似度に関するヒストグラム



第9図 検出された同一シーン映像の例