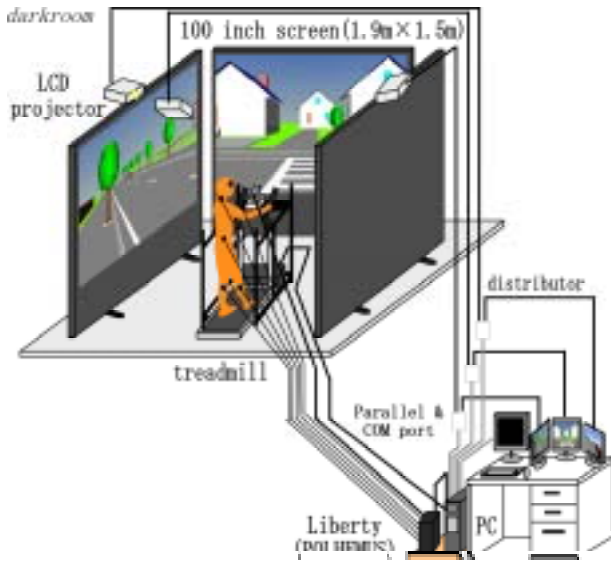


**車道横断体験用シミュレータ**  
 超高齢社会における歩行者交通事故防止のための工学的アプローチ  
 秋田大学 / 水戸部 一孝・吉村 昇



(a) システムのブロック図



(b) 検査風景

図1 歩行環境シミュレータ



図2 サイバースペースに作成した車道

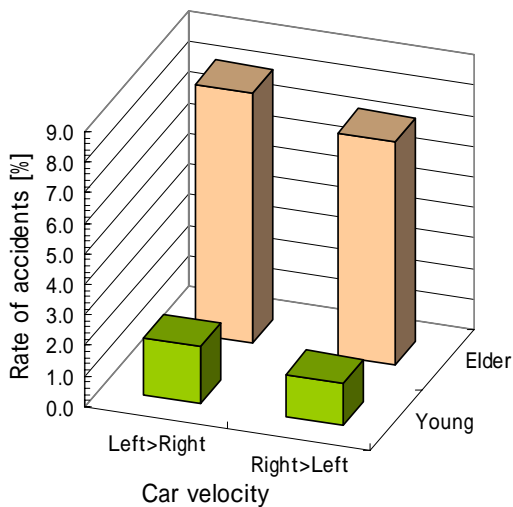


図3 左右それぞれから接近する車両速度の大小と交通事故発生率<sup>[8]</sup>

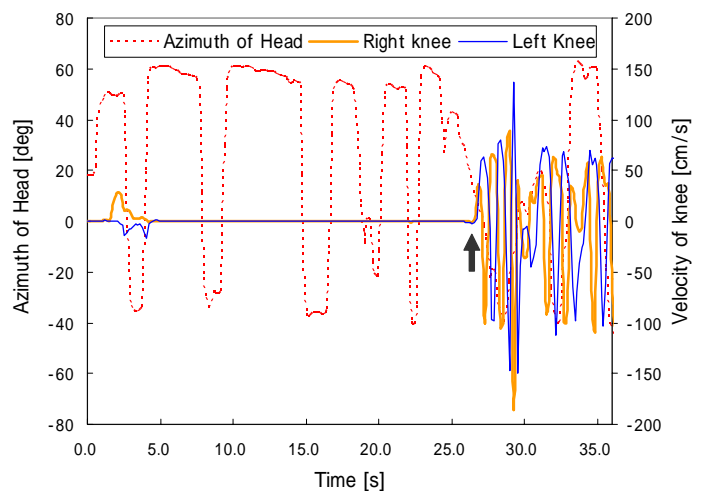


図4 頭部方位角および膝部速度の経時変化<sup>[8]</sup>

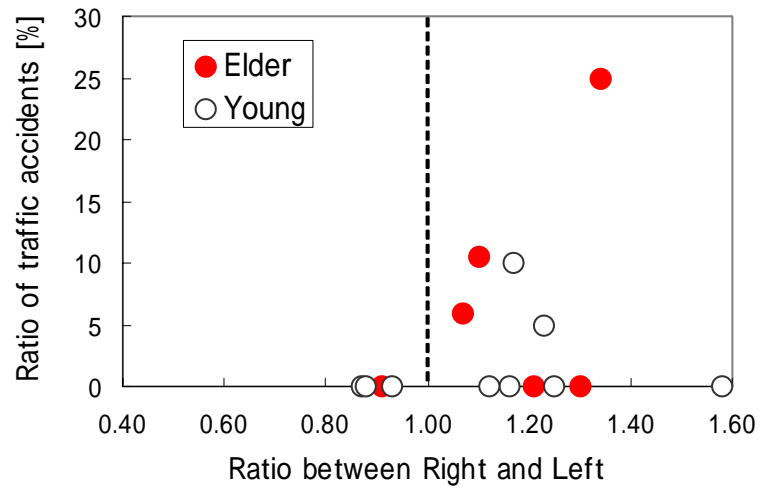


図5 左右確認時間の比率と交通事故発生件数の関係<sup>[8]</sup>

